

DÉCEMBRE 2019
Séance de lancement
9 "cafés de la prospective"
Une centaine de participants
d'horizons variés
Une **exposition** sur les centres-
villes

JANVIER 2020
**Atelier idées reçues et
facteurs de changement** avec
les étudiants de l'**IAE de Lille**
30 participants

début de la crise sanitaire et
adaptation du chantier aux
nouvelles modalités
organisationnelles
(distanciation physique)

FÉVRIER 2020
Atelier diagnostic prospectif
Atelier changement climatique
avec le **CERDD**
Amiens - 30 participants

AVRIL 2020
Lancement des **lettres
d'informations** "Le collège de
prospective au temps du
coronavirus"

MAI 2020
Identification des **facteurs de
changement** à partir du matériau
collecté dans les ateliers

**JUIN 2020 À
FÉVRIER 2021**
Élaboration des 22 **fiches
variables**
Élaboration du **système** de
variables

**MARS À
DÉCEMBRE 2021**
Synthèse des enjeux
Scénarios prospectifs
Préparation du recueil

*Le collège de prospective a été créé par
l'Agence Hauts-de-France 2020-2040
pour être un espace de réflexion et de
dialogue autour des enjeux de demain,
au service des politiques régionales : il
s'agit d'anticiper pour construire le futur.*



Contact
collegedeprospective@hautsdefrance.fr

Tout savoir sur le chantier prospectif "Quels centres-villes
à l'horizon 2040 ?"
<https://2040.hautsdefrance.fr/college-de-prospective-centres-villes/>

Pour s'inscrire à lettre d'information du collège
<https://framaforms.org/inscription-newsletter-college-de-prospective-1599815572/>



COLLÈGE DE PROSPECTIVE



Quels centres-villes à l'horizon 2040 ?

Pour en savoir plus, retrouvez toutes nos publications sur notre site internet



LA DÉMARCHE

POURQUOI UN CHANTIER SUR LES CENTRES-VILLES

Le chantier prospectif « Quels centres-villes à l'horizon 2040 ? » est un des deux premiers chantiers lancés au sein du collège de prospective. Il s'inscrit dans un contexte de fragilisation des centres-villes, en particulier en région Hauts-de-France, où cette fragilité se manifeste par une vacance commerciale importante. Les mesures de soutien élaborées ou soutenues par la Région traduisent une volonté forte de maintenir des centres-villes/centres-bourgs dynamiques sur le territoire, et le chantier prospectif vient en appui à cet objectif stratégique. Il alimente notamment les différents dispositifs dont la Région est partie prenante ou initiatrice (Appel à projets centres-villes centres-bourgs, Résidences, Action cœur de ville, Petites villes de demain...).

UNE DÉMARCHE PARTENARIALE

Le collège de prospective a pour ambition de mettre l'intelligence collective au service d'un sujet complexe par sa multidisciplinarité. La dimension partenariale était donc primordiale dans la conception du projet. Cette caractéristique a été mise en œuvre dès le lancement du chantier, qui a mobilisé une centaine de participants à Lille. Ouvert à tous, le chantier a eu à cœur de réunir des représentants issus des quatre grandes familles d'acteurs : les collectivités territoriales, la société civile (notamment le milieu associatif), les partenaires institutionnels (État, Chambre de commerce et d'industrie, Chambre des métiers et de l'artisanat, agences d'urbanisme, etc.) et le monde universitaire. Un petit groupe de volontaires issus de ces différentes sphères a été mis en place à l'issue de la séance de lancement, pour participer à une série d'ateliers prospectifs répartis sur le territoire régional.

consultation en ligne : <https://2040.hautsdefrance.fr/quels-centres-villes-a-lhorizon-2040/>



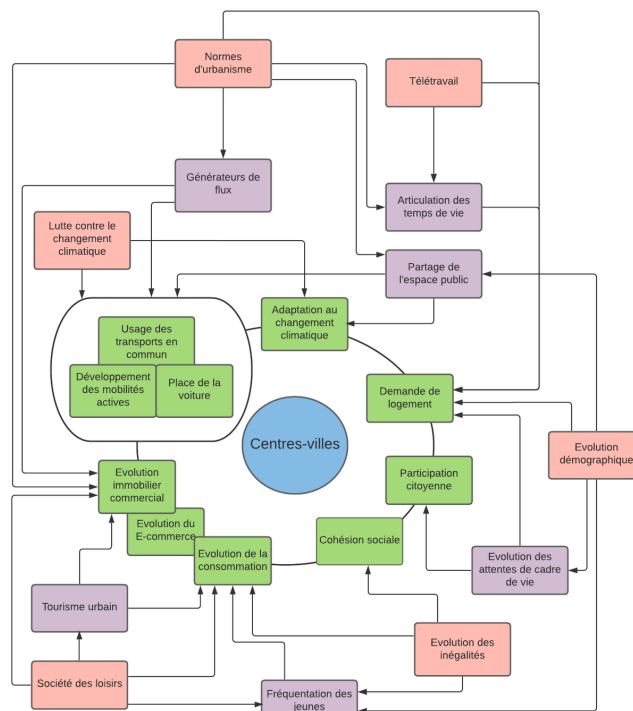
LE CADRE PROSPECTIF

DES CENTRES-VILLES MULTIDIMENSIONNELLES

Deux partis-pris importants : le maintien des centres-villes d'une part, et le maintien des commerces en centre-ville d'autre part, des choix stratégiques qui se reflètent dans les dispositifs de soutien mis en œuvre par la Région en parallèle. Pour autant, la dimension commerciale n'est pas la seule à l'œuvre dans ces espaces. Au contraire, le centre-ville est le résultat de la cohabitation, sur un périmètre restreint, d'un ensemble de fonctions aussi bien complémentaires que concurrentes : commerces, services de proximité, services publics, culture, loisirs, tourisme, lieu de vie, etc. Le chantier prospectif a donc pour ambition de prendre en compte l'ensemble des dimensions impliquées par la multifonctionnalité des centres-villes, et pas uniquement sa fonction commerciale, aussi importante soit-elle.

LE SYSTÈME DE VARIABLES

Les variables identifiées lors des ateliers prospectifs sont porteuses d'évolutions majeures ayant un impact direct ou indirect sur les centres-villes. Les relations mises en évidence dans le système présenté ci-dessous correspondent aux influences principales déterminées dans l'analyse de chaque fiche ; elles ne prétendent pas à l'exhaustivité. Ces relations d'influence peuvent évoluer dans le temps et dans l'espace.



consultation en ligne : <https://2040.hautsdefrance.fr/22-variables-cles-pour-lavenir-des-centres-villes/>

LES RÉSULTATS

LES GRANDS DÉFIS

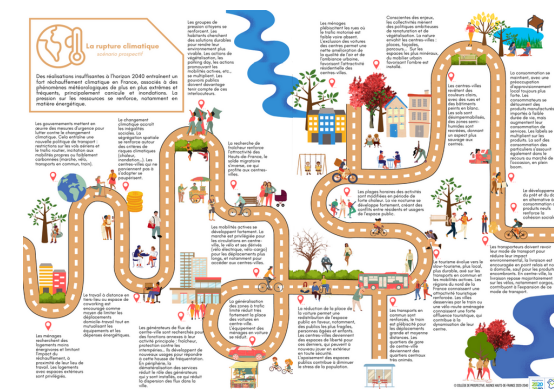
Les 22 facteurs de changement identifiés par le collège de prospective et analysés dans les fiches variables permettent de repérer les principales tendances prospectives qui toucheront les centres-villes dans les vingt prochaines années. Ces transformations en cours, dont la plupart a même été accélérée par la crise sanitaire, amènent les centres-villes de la région à se confronter à un ensemble de défis. Ces défis peuvent être synthétisés en cinq grandes familles :

- Anticiper le changement climatique
- Attirer les résidents
- Gérer les déplacements
- Capter les flux
- Impliquer les usagers

consultation en ligne : <https://2040.hautsdefrance.fr/quels-centres-villes-a-lhorizon-2040-les-grands-defis-3/>

LES SCÉNARIOS

Les scénarios prospectifs sont des « histoires » décrivant des futurs possibles – mais pas forcément probables. Cet exercice permet de développer des stratégies pour créer le futur désiré parmi les futurs possibles. Pour cela, deux scénarios de rupture ont été élaborés. Si les ruptures choisies apparaissent a priori négatives, les scénarios évoquent plutôt la réactivité et les marges de manœuvre disponibles pour adapter les centres-villes et maintenir ces espaces patrimoniaux essentiels à nos modes de vie et à nos territoires. Pour cette raison, il ne s'agit pas de scénarios « inacceptables », mais plutôt de scénarios de la « résilience », qui dessinent des centres-villes ayant certes subi de fortes transformations, mais toujours présents, toujours centraux. L'avenir d'un territoire n'est jamais tracé par avance, il dépend de choix éminemment politiques qui peuvent s'affranchir des perspectives tendancielle.



consultation en ligne : <https://2040.hautsdefrance.fr/college-de-prospective-centres-villes/>