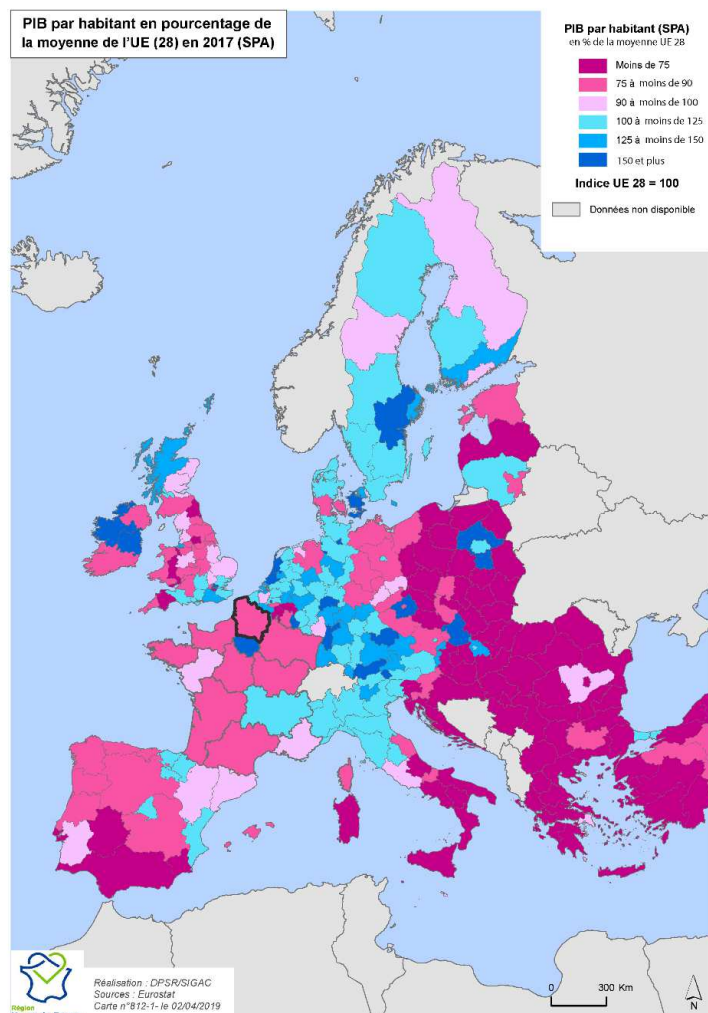




---

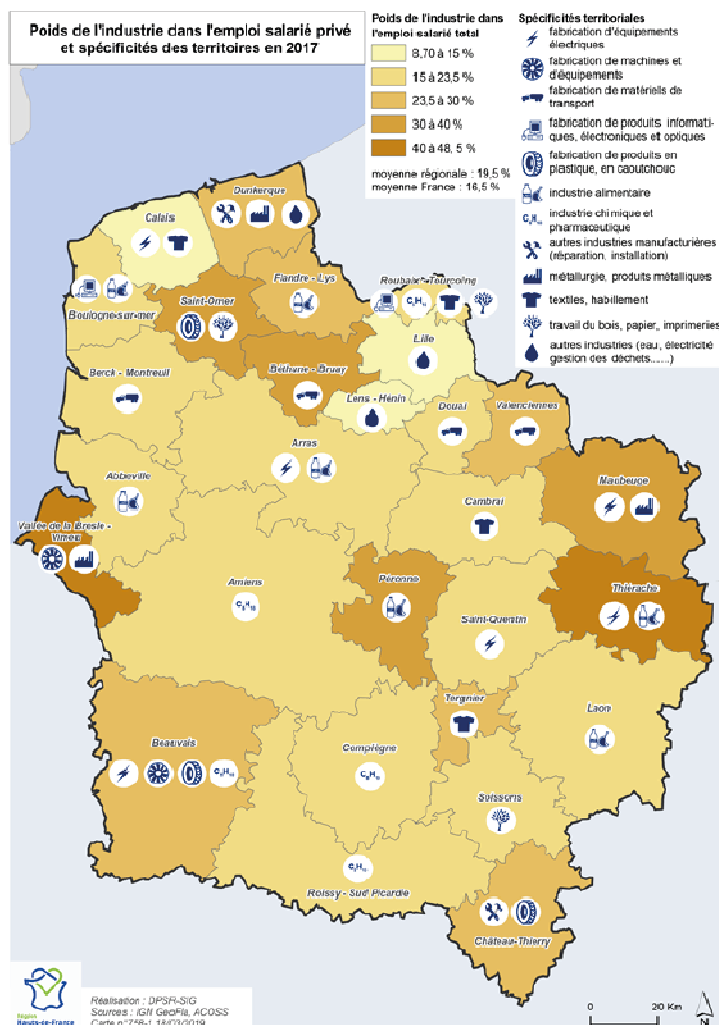
**Diagnostic régional Hauts-de-France dans le cadre de la préparation  
du PO 2021-2027**  
**Quelques éléments de tendances et d'enjeux reclassés par objectifs  
stratégiques**



## 5 Objectifs :

- Objectif 1 : « Une Europe plus intelligente – Transformation industrielle, innovante et intelligente »
- Objectif 2 : « Une Europe plus verte et à faible émission de carbone »
- Objectif 3 : « Une Europe plus connectée - mobilité et innovation régionale et connectivité des technologies de la communication »
- Objectif 4 : « Une Europe plus sociale – Mise en œuvre du socle européen des droits sociaux »
- Objectif 5 : « Une Europe plus proche des citoyens – Encouragement du développement durable et intégré des zones urbaines, rurales et côtières et des initiatives locales »

# Objectif 1 : « Une Europe plus intelligente – Transformation industrielle innovante et intelligente »



## Quelques tendances régionales :

- La complexification des systèmes économiques et productifs : des interconnexions croissantes et des besoins de niveaux de qualifications plus élevés
- **Une spécificité industrielle** encore assez présente (**19,5% de l'emploi salarié total** contre 16,4% en moyenne nationale – 4<sup>ème</sup> rang national)
- Une forme de dualité sur le marché du travail
- **Des dépenses R&D en retrait** des moyennes nationale et européenne (**1,1% du PIB régional contre 2,02% en moyenne UE-28** et 3% en objectif Europe 2020)

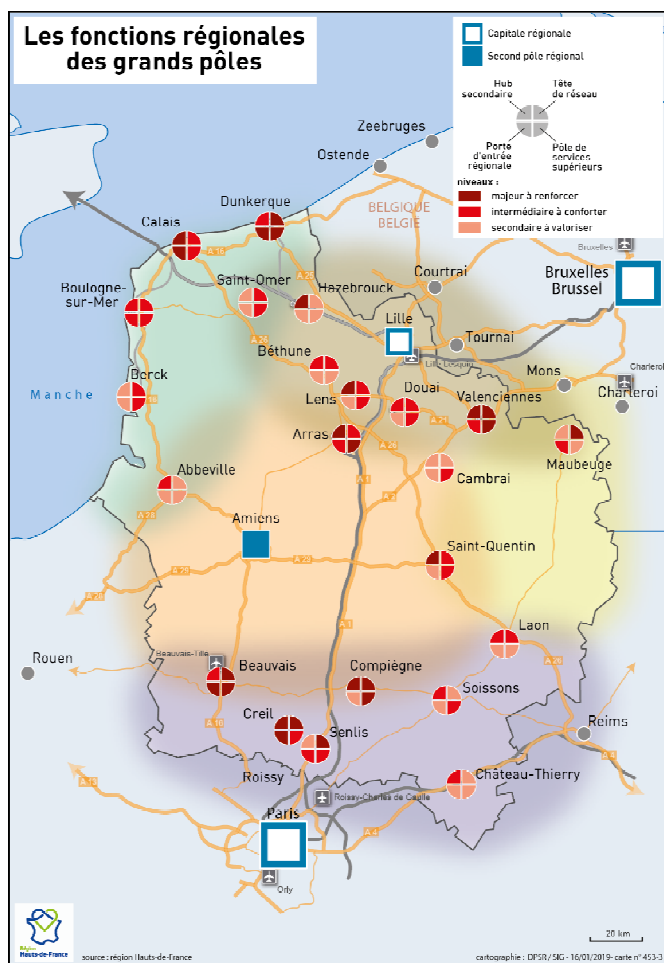
# Objectif 1 : « Une Europe plus intelligente – Transformation industrielle innovante et intelligente »

Quelques enjeux stratégiques identifiés :

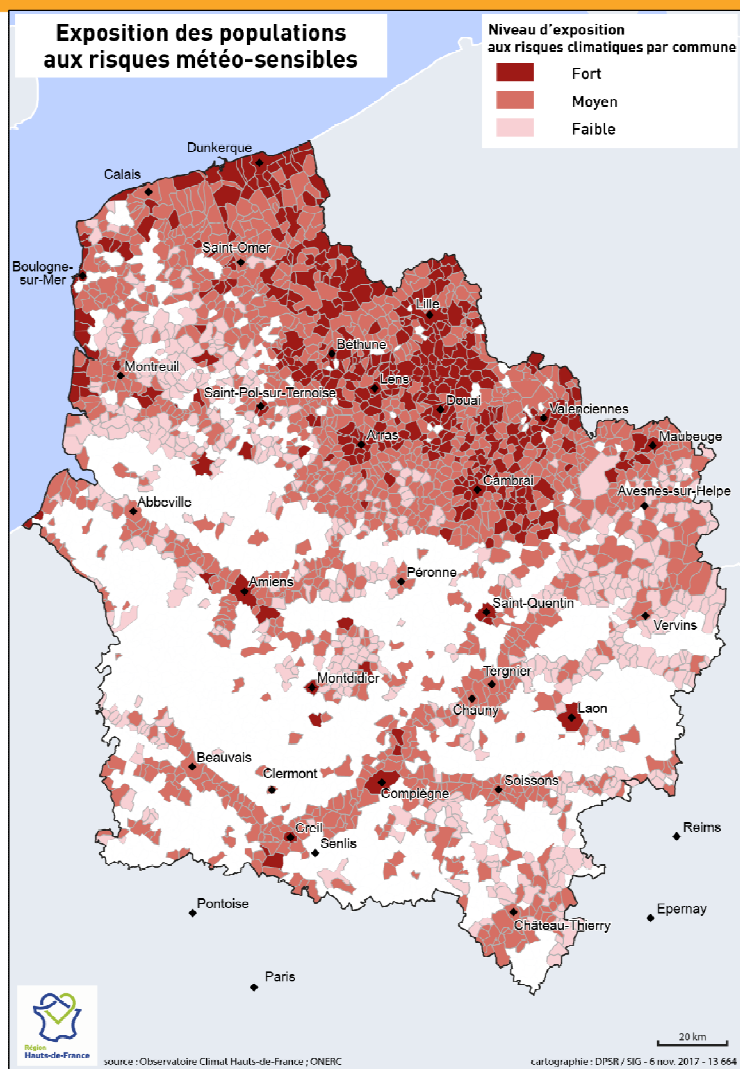
- La future S3 « Hauts-de-France » donne des orientations sur les thématiques régionales et des premières hypothèses sur des spécialités. Au fil de sa mise en œuvre, ses spécialités seront susceptibles d'évoluer en fonction des nouveaux enjeux et opportunités économiques et académiques (nouveaux marchés, investissements, développement scientifique, etc.).

Dans le cadre du SRADDET, une identification de binôme tête de réseau pour chaque domaine de spécialisation :

DOMAINES DE SPÉCIALISATION	Binôme « Têtes de réseau »
MOBILITÉ TERRESTRE ET FLUVIALE	Valenciennes / Compiègne
SANTÉ - NUTRITION	Métropole lilloise / Amiens
ROBOTIQUE - NUMÉRIQUE	Métropole lilloise / Saint-Quentin
INDUSTRIES CREATIVES	Métropole lilloise / Valenciennes
BIOÉCONOMIE	Arras / Beauvais
ÉNERGIE	Amiens / Dunkerque
CHIMIE-MATÉRIAUX	Métropole lilloise / Lens-Hénin



## Objectif 2 : « Une Europe plus verte et à faible émission de carbone »



Quelques tendances régionales :

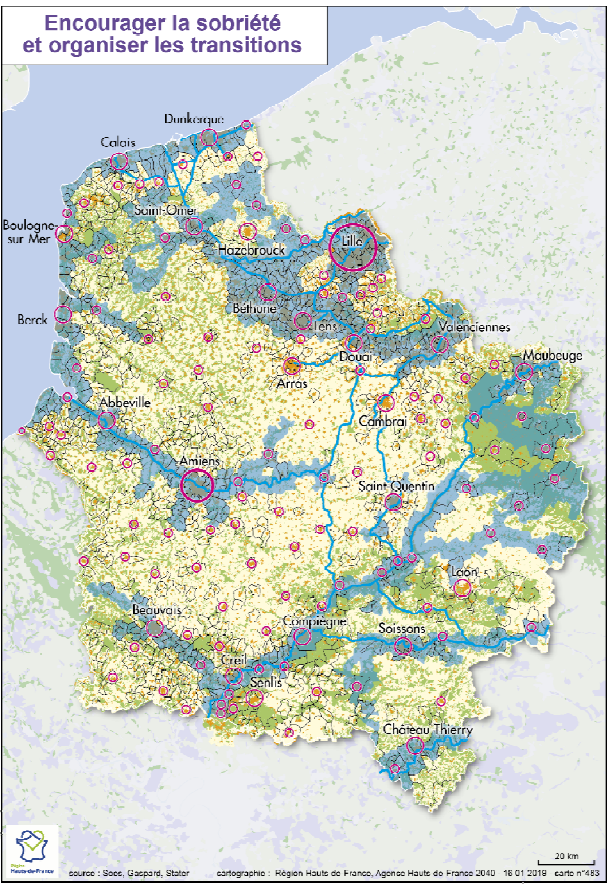
- Un mode de développement générant des pressions sur les ressources, notamment énergétiques ;
- Des contraintes qui peuvent devenir des opportunités d'innovation (cf. REV3) ;
- Une forte pression urbaine sur les terres agricoles, la biodiversité, les aménités et les ressources naturelles ;
- Des populations exposées à des risques naturels météo-sensibles susceptibles d'augmenter avec le changement climatique ;
- Un lien étroit entre la santé et les facteurs environnementaux.

2 chiffres clés :

- **HDF = 15% des émissions nationales de gaz à effet de serre ;**
- **Part des énergies renouvelables = 8,1% de la consommation finale d'énergie, soit 7 points de moins que la moyenne nationale.**



# Objectif 2 : « Une Europe plus verte et à faible émission de carbone »



**Maintenir et restaurer les services systémiques fournis par les sols notamment en forme de piège à carbone**

- Maintenir les surfaces de prairies et le rythme de création d'espaces boisés et arborés
- Diminuer la tendance de départ des terres arables

---

**Réhabiliter thermiquement le bâti tertiaire et résidentiel**

En particulier dans les communes où le nombre de logements datant d'avant 1975 est important (communes concernant plus de 50 logements (maisons individuelles) en priorité 1 définies par l'outil Starter, outil de ciblage pour des opérations de rénovation énergétiques)

---

**Adapter les territoires au changement climatique**

En particulier dans les secteurs d'exposition aux risques d'inondations et de submersion. (Territoires à Risque Important d'Inondation et communes dotées d'un PPRi/PERI approuvé et / ou d'un PPRi submersion marine prescrit)

Voies navigables

---

**Ossature régionale :**

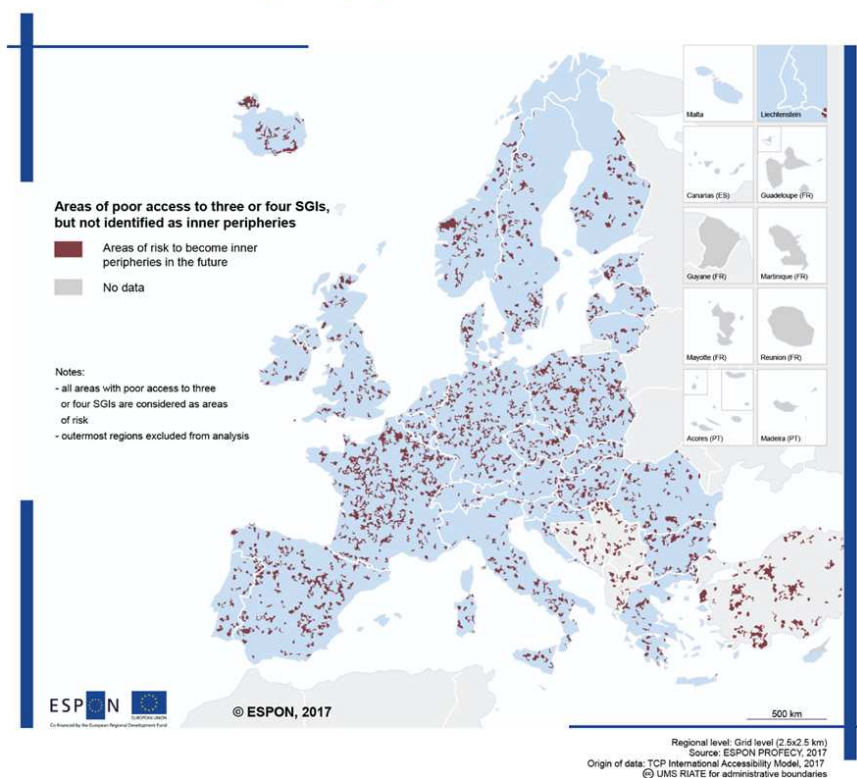
- Capitale régionale
- Second pôle régional
- Pôle d'envergure régionale
- Pôle intermédiaire

## Quelques éléments stratégiques :

- Amplifier les effets de la Troisième Révolution Industrielle ;
- Construire des trajectoires communes aux différentes transitions ;
- Concilier impératifs de développement et préservations des ressources : vers une région bas-carbone en promouvant l'économie circulaire et proposant un mix énergétique plus diversifié, décentralisé et renouvelable.

# Objectif 3 : « Une Europe plus connectée »

**Map 8.3**  
Areas at risk of becoming inner peripheries



Quelques tendances régionales :

Une situation contrastée qui nécessite d'agir à la fois sur l'investissement matériel et sur l'immatériel (à l'échelle régionale comme à l'échelle européenne) ; **88% des ménages de la région ont un accès à l'internet à domicile.**

Transports – connectivité – mobilités : des révélateurs de la cohésion, des disparités mais aussi des ouvertures et des projets du territoire des Hauts-de-France avec ses voisins (**1,77 million de « grands mobiles » qui passent en moyenne 1h59 dans les mobilités quotidiennes**)

Un objectif en lien avec les quatre autres objectifs. Le transfrontalier : un concentré d'une telle approche. Pour exemple, **23 400 actifs des HDF travaillent en Belgique**

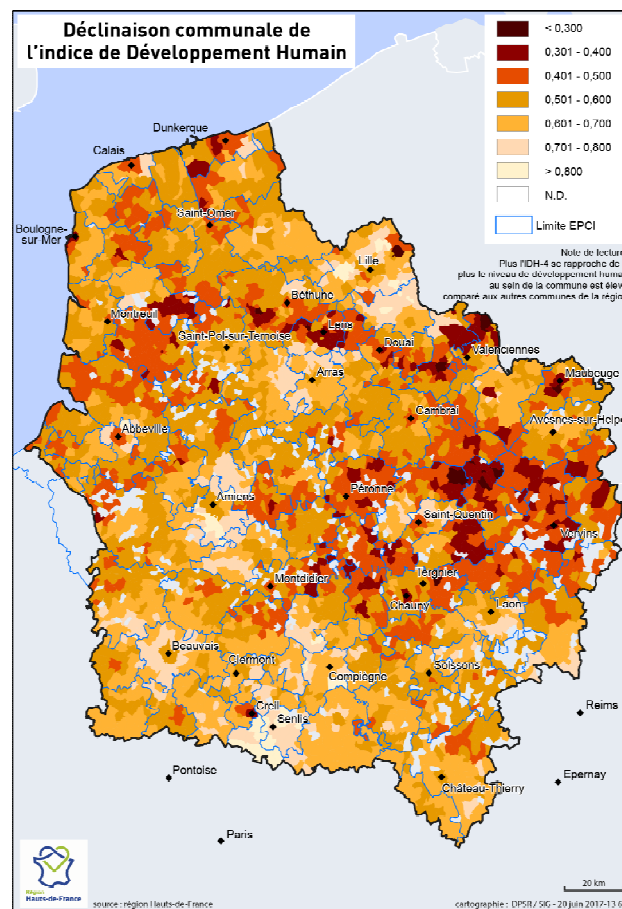
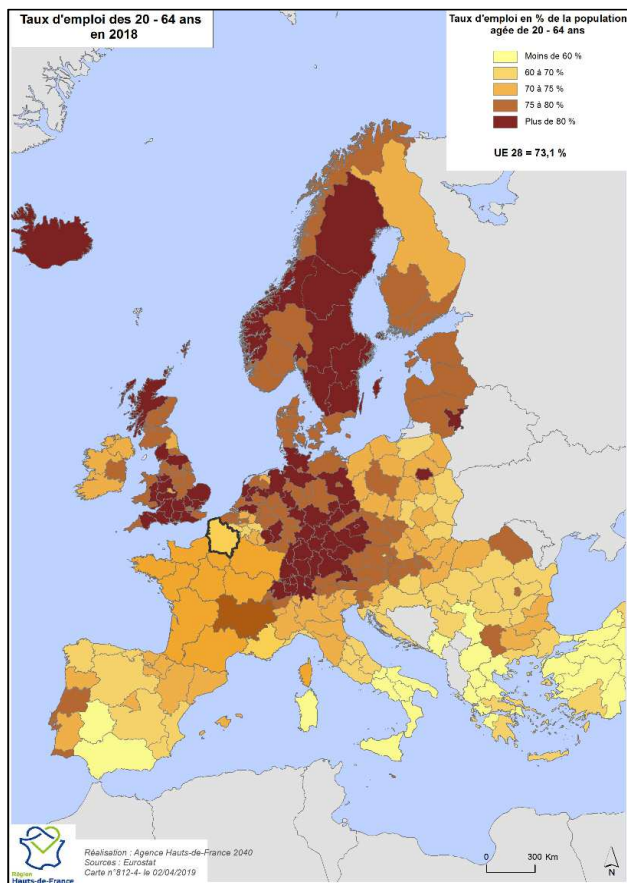
## Objectif 3 : « Une Europe plus connectée »

Quelques enjeux stratégiques :

- Favoriser le développement de nouvelles modalités d'accès aux services et de nouveaux usages des services
- Développer les connections immatérielles (très haut débit, usages numériques, couverture mobile)
- Importance des articulations entre urbanisme- environnement - transport – travail



# Objectif 4 : « Une Europe plus sociale – Mise en œuvre du socle européen des droits sociaux »

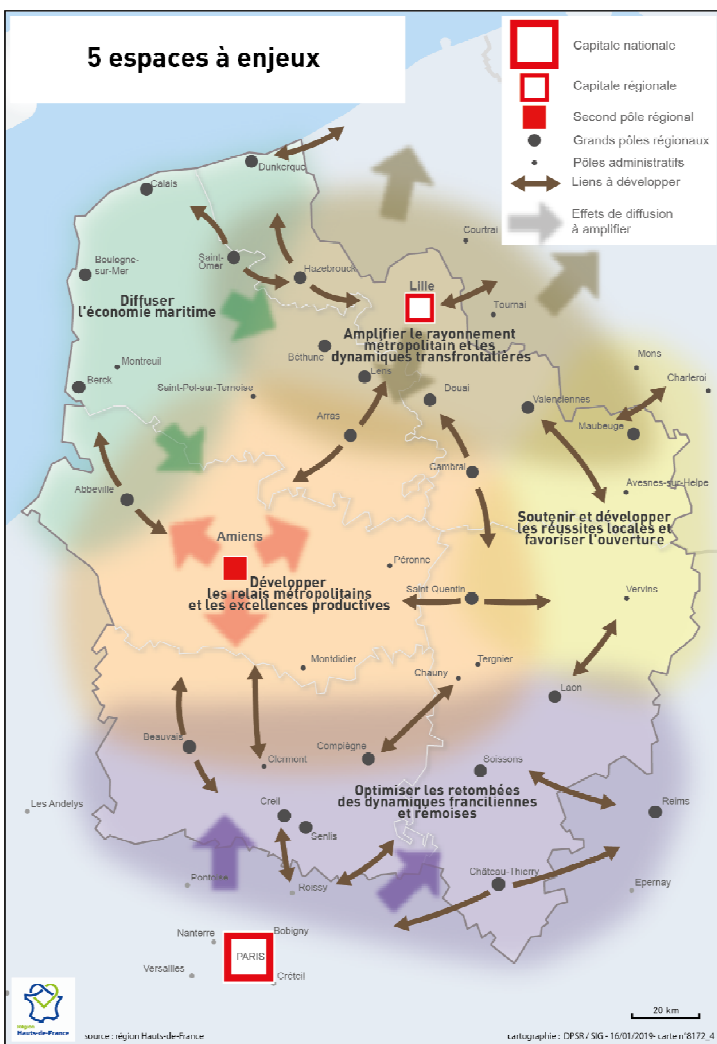


Quelques tendances régionales :

- Une fragilisation des emplois et des enjeux de montée en compétence dans une région jeune
- Des territoires plus vulnérables pour les populations les moins diplômées
- Des difficultés sociales concernant de nombreux espaces régionaux (taux de pauvreté : 18,1%)
- Des conditions de santé et de logement qui influent sur la qualité de vie dans les territoires (une surmortalité de 22% comparé à la France)

**Un chiffre clé : le taux d'emploi des 20-64 ans est de 65,5% en 2017 soit 10 points de moins que l'objectif Europe 2020.**

# Objectif 4 : « Une Europe plus sociale – Mise en œuvre du socle européen des droits sociaux »



Quelques enjeux stratégiques :

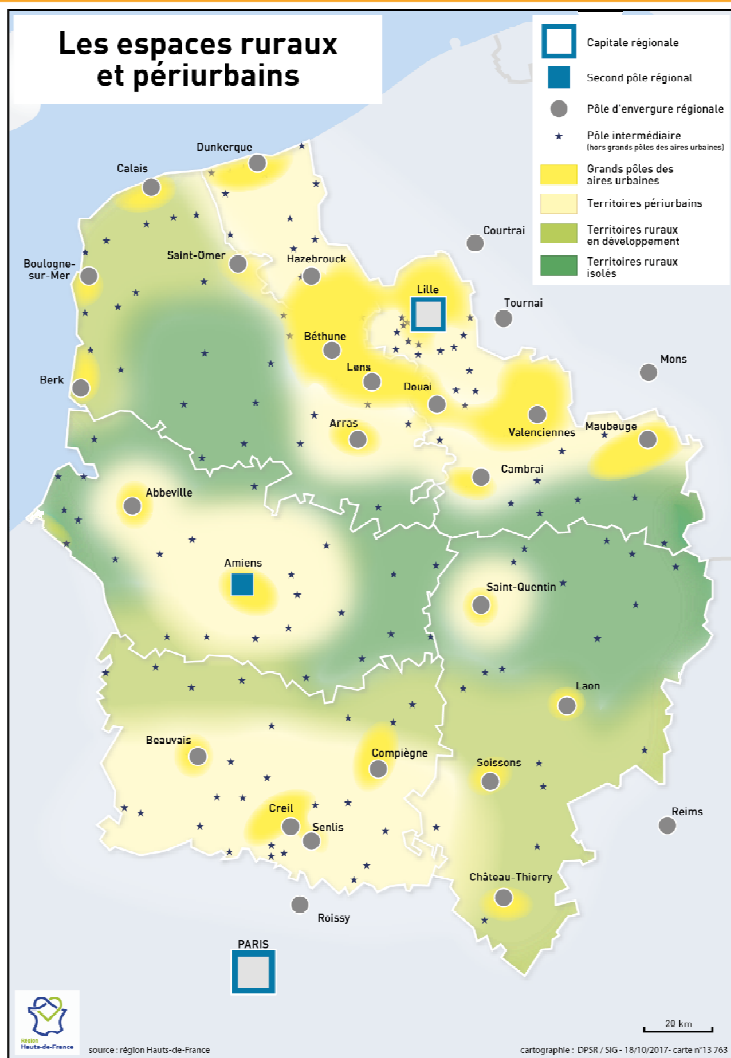
- Intégrer les territoires en reconversion et/ou en mutation dans les dynamiques de développement
- Construire des réponses territorialisées innovantes pour faciliter l'accès à l'emploi et réduire les désajustements
- Créer les conditions pour favoriser l'acquisition d'un socle de connaissance et renforcer la cohésion sociale
- Développer une organisation des mobilités plus intégrée pour mieux répondre aux enjeux sociaux et environnementaux du territoire

## Objectif 5 : « Une Europe plus proche des citoyens »

Quelques tendances régionales :

- Des problématiques littorales dont la prise de conscience est encore récente, qui nécessitent de renforcer les complémentarités et les solidarités territoriales et d'acteurs
- Différentes ruralités, avec un apport à la diversité de la vie du territoire et des potentiels de valorisation de leurs particularités, mais aussi un risque de dissolution dans le périurbain
- Culture et tourisme : après plusieurs décennies de rattrapage, des articulations à renforcer avec les autres politiques pour répondre aux disparités sociales et territoriales et donner une chance à chaque partie de territoire **(le tourisme représente 4,3% du PIB régional et 50 000 emplois générés par la présence de touristes)**

# Objectif 5 : « Une Europe plus proche des citoyens »



Quelques enjeux stratégiques :

- Valoriser les capacités d'initiatives des citoyens au profit d'une meilleure résilience du territoire
- Valoriser les fonctions des espaces ruraux et périurbains dans leur diversité et renforcer les pôles intermédiaires