

# Les défi écocitoyens en Hauts de France



# SOMMAIRE

- Présentation de la MRES
- Défi écocitoyen : de quoi parle-t-on ?
- L'accompagnement des défis par la MRES
- Des exemples de défis en Hauts de France



## UNE MAISON, ESPACE DE CONSEILS ET DE RESSOURCES

- bureaux associatifs,
- salles de réunion,
- centre de documentation,
- accompagnement de projet (PIVA),
- accueil,
- espaces de stockage,
- grainothèque ,
- espace info-énergie,
- etc.

## TERRAIN D' ACTIONS

Diversité d'actions :  
Conférences, ciné-débats,  
ateliers théoriques et pratiques,  
expositions, permanences, etc.

Diversité des publics :  
Grand public, associations,  
collectivités, public relais, etc.

Diversité de domaines :  
nature biodiversité,  
consommation responsable,  
climat & énergie, citoyenneté et  
Solidarités.

## RÉSEAU ASSOCIATIF

116 associations

Réseau régional pour la  
transition écologique et  
solidaire

Association loi 1901 créée en  
1978 | 17 salariés

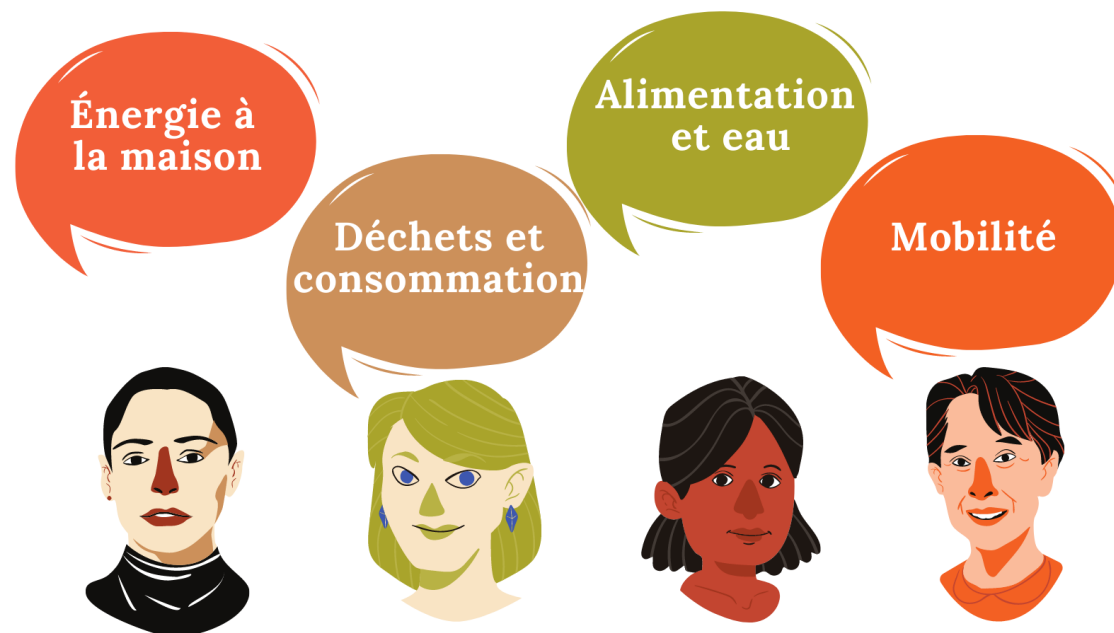
Projets collectifs et inter-  
associatifs  
Valorisation des initiatives  
collectives

# Défi écocitoyen de quoi parle-t-on ?

**Des citoyens** s'engagent pendant plusieurs mois à changer de comportement et s'impliquent concrètement pour le climat et la sobriété.

Grâce à des **écogestes**, les foyers peuvent atteindre une diversité d'objectifs :

- Une réduction de leur consommation d'énergie,
- Une réduction de leur consommation d'eau,
- Une réduction de leur production de déchet,
- Une amélioration de leurs habitudes de déplacement,
- Une amélioration de leurs habitudes alimentaires.





# L'accompagnement des défis écocitoyens par la MRES

## Un bref historique

**2008** : Création du dispositif national

**2014** : Premier défi animé localement par la MRES

**Sept 2019** : Évolution du dispositif avec le CLER



# L'accompagnement des défis écocitoyens par la MRES

## Un bref historique

**2008** : Création du dispositif national

**2014** : Premier défi animé localement par la MRES

**Sept 2019** : Évolution du dispositif avec le CLER\*



\*En 2020, le défi Déclics se décline sur les thématiques de l'eau, de l'énergie et du zéro déchet.

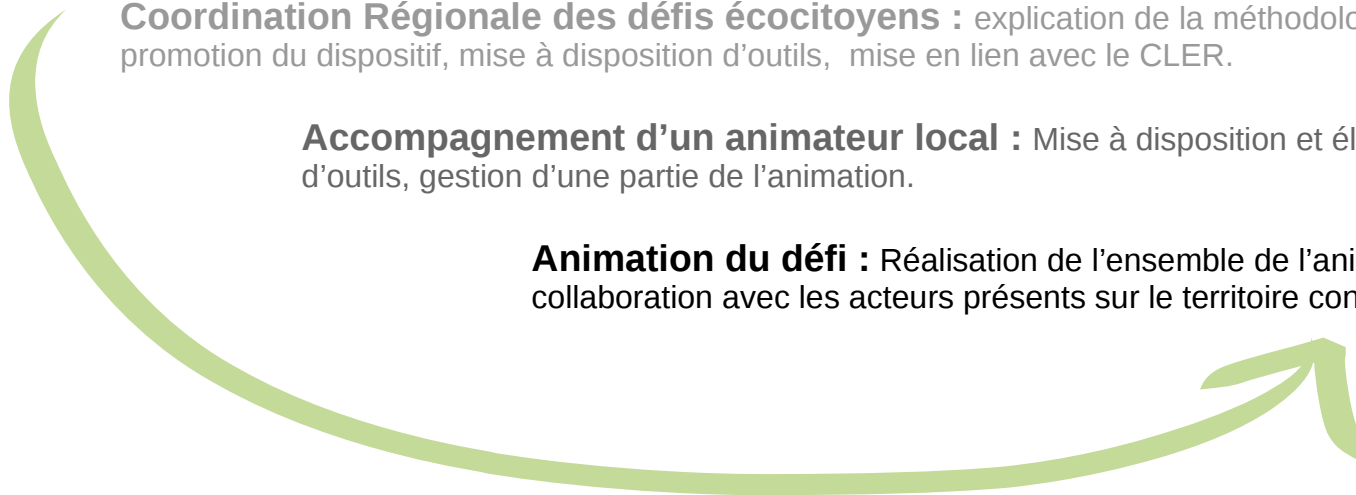
La thématique de l'alimentation sera accessible dès le premier trimestre 2021 puis c'est la thématique mobilité qui sera développée.

# L'accompagnement des défis écocitoyens par la MRES en Hauts de France

**Coordination Régionale des défis écocitoyens** : explication de la méthodologie, promotion du dispositif, mise à disposition d'outils, mise en lien avec le CLER.

**Accompagnement d'un animateur local** : Mise à disposition et élaboration d'outils, gestion d'une partie de l'animation.

**Animation du défi** : Réalisation de l'ensemble de l'animation du défi en collaboration avec les acteurs présents sur le territoire concerné.



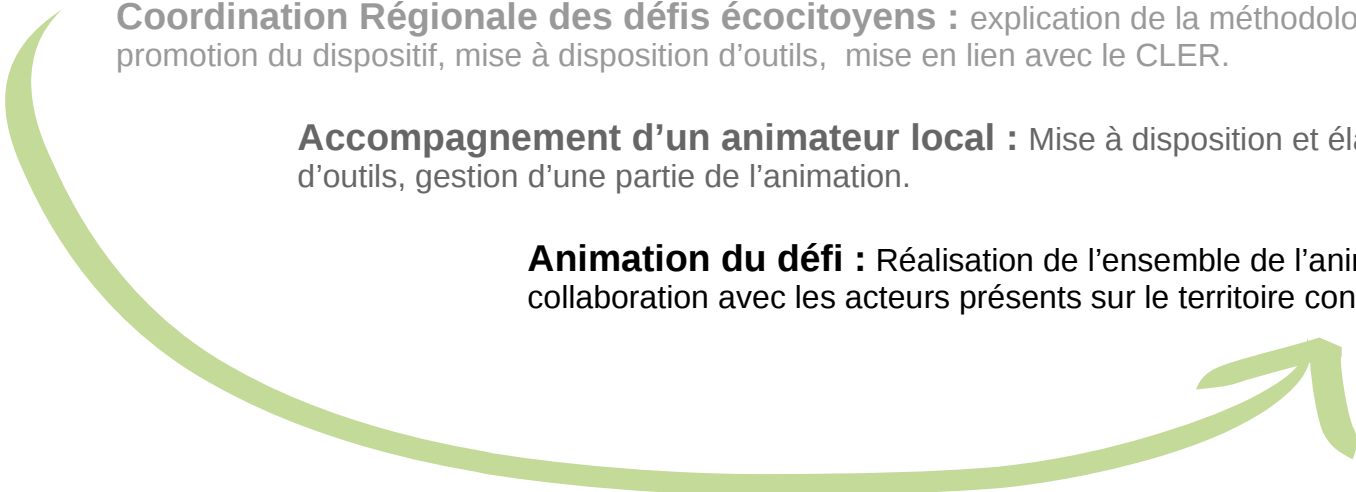
# L'accompagnement des défis écocitoyens par la MRES en Hauts de France

**Coordination Régionale des défis écocitoyens** : explication de la méthodologie, promotion du dispositif, mise à disposition d'outils, mise en lien avec le CLER.

**Accompagnement d'un animateur local** : Mise à disposition et élaboration d'outils, gestion d'une partie de l'animation.

**Animation du défi** : Réalisation de l'ensemble de l'animation du défi en collaboration avec les acteurs présents sur le territoire concerné.

les collectivités territoriales,  
les associations,  
les citoyens  
qui souhaitent mettre en place un  
défi écocitoyen



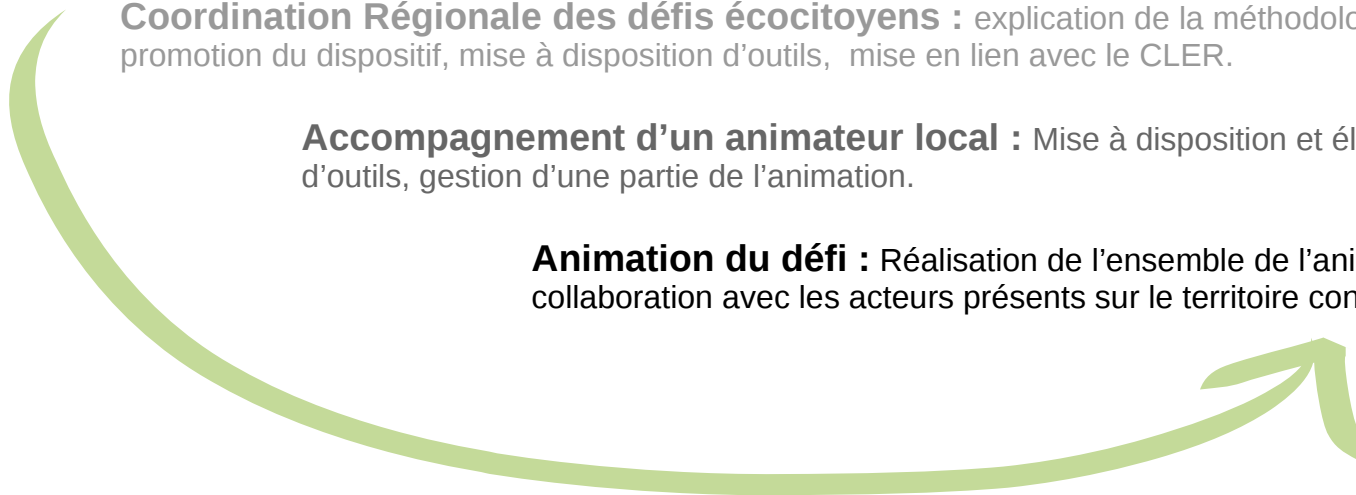
# L'accompagnement des défis écocitoyens par la MRES en Hauts de France

**Coordination Régionale des défis écocitoyens** : explication de la méthodologie, promotion du dispositif, mise à disposition d'outils, mise en lien avec le CLER.

**Accompagnement d'un animateur local** : Mise à disposition et élaboration d'outils, gestion d'une partie de l'animation.

**Animation du défi** : Réalisation de l'ensemble de l'animation du défi en collaboration avec les acteurs présents sur le territoire concerné.

les collectivités territoriales,  
les associations,  
les citoyens  
qui souhaitent mettre en place un  
défi écocitoyen



# L'accompagnement des défis écocitoyens par la MRES en Hauts de France

**Coordination Régionale des défis écocitoyens** : explication de la méthodologie, promotion du dispositif, mise à disposition d'outils, mise en lien avec le CLER.

**Accompagnement d'un animateur local** : Mise à disposition et élaboration d'outils, gestion d'une partie de l'animation.

**Animation du défi** : Réalisation de l'ensemble de l'animation du défi en collaboration avec les acteurs présents sur le territoire concerné.

les collectivités territoriales,  
les associations,  
les citoyens  
qui souhaitent mettre en place un  
défi écocitoyen



# Des exemples de défis en Hauts de France

De nombreux défis existent en Hauts de France et sont animés par des collectivités, des associations, des entreprises ou encore des collectifs de citoyens.

Ils ne sont pas répertoriés, il est donc difficile de connaître l'historique et la situation actuelle dans la Région.



## Voici les territoires qui se sont engagés dans des défis avec la MRES :

- ville de Lille (2014-2015),
- Métropole Européenne de Lille (2016-2020),
- SCoT du Grand Douaisis (2016-2018),
- ville de Loos en Gohelle (2018-2019),
- Communauté d'Agglomération Lens-Liévin (2020),
- Communauté de Communes Sud Artois (2019-2020),
- Communauté de Communes Pévèle Carembault (2019-2020).





# Le défi Zéro Déchet Zéro Gaspi de la CCSA



Proposé par la Communauté de Communes du Sud-Artois



60 foyers

-26 % de production de déchets non recyclables



# Le défi Zéro Déchet de la ville de Loos en Gohelle



30 foyers

-31 % de production  
de déchets non  
recyclables

# Le défi énergie de la Métropole Européenne de Lille



## défi Déclics énergie en métropole lilloise

**CONSTITUEZ VOTRE ÉQUIPE !**



Remplissez le formulaire en ligne  
ou contactez-nous  
Tel : 0320521202

mail : energie.metropolelilloise@mres-asso.fr



189 foyers

-11,3 % de consommation  
d'énergie



-8,1 % de consommation  
d'eau

# Merci pour votre attention



Anne-Laure Blaise : [al.blaise@mres-asso.fr](mailto:al.blaise@mres-asso.fr)  
Céline Bollaert : [c.bollaert@mres-asso.fr](mailto:c.bollaert@mres-asso.fr)

N'hésitez pas à  
consulter notre guide

