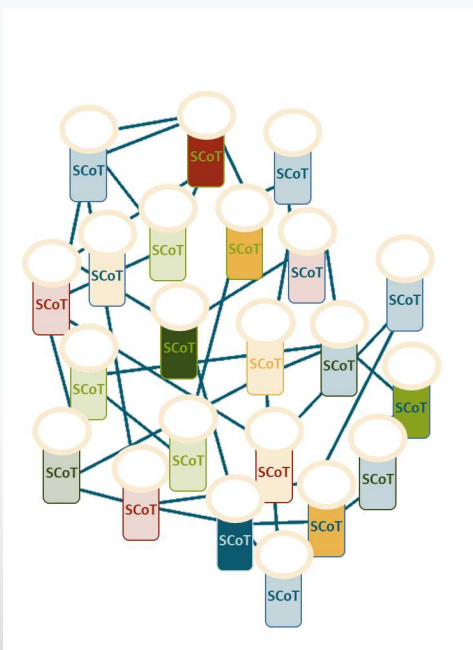


Hauts-de-France



Animation régionale des SCoT

**Construisons ensemble  
une animation régionale des SCoT**

**Analyse du questionnaire**

Janvier 2022



Région  
Hauts-de-France

**Objectif :** Mieux connaître les SCoT pour proposer une animation régionale des SCoT adaptée à leurs besoins et permettre de renforcer les partenariats, de créer des synergies, de favoriser ou conforter des coopérations techniques et leur montée en compétences, de les inspirer sur de nouveaux modes de faire innovants.

**Période de consultation :** 9 novembre au 17 décembre 2021

**Destinataires :** les techniciens de SCoT

**Nombre de réponses :** 30

**Territoires de SCoT ayant répondu :** **30** soit **59 %** des SCoT à l'échelle régionale

	Nb SCoT ayant répondu au questionnaire	SCoT (en cours ou approuvé)	Proportion des SCoT répondant
Aisne	3	11	27%
Nord	5	7	71%
Oise	11	17	65%
Pas-de-Calais	7	10	70%
Somme	4	4	100%
Région	30	49	61%



Volonté de participer  
au séminaire de co-construction  
du plan d'actions

**67% Favorables**  
23 % Indécis

# Enseignements vis-à-vis de l'animation régionale des SCoT

## - **UNE ATTENTE**

Un taux de participation qui démontre une attente des territoires de SCoT.

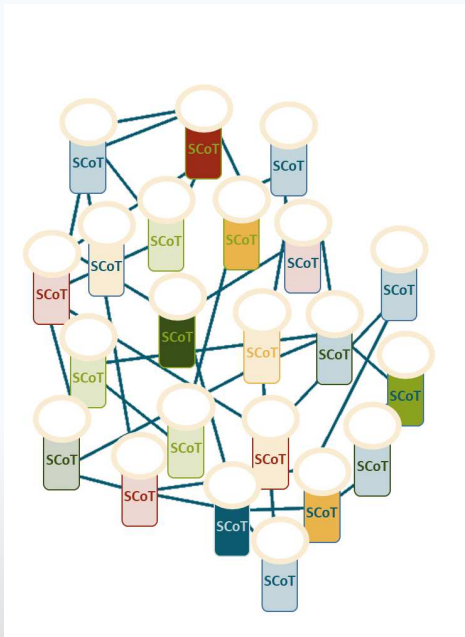
## - **ENGAGEMENT**

Cette attente est confortée par le taux de répondants souhaitant participer au séminaire de co-construction du plan d'actions. Celui-ci renforce la volonté de la Région d'associer au maximum les SCoT dans le développement de cette animation régionale afin de développer des actions qui correspondent pleinement aux attentes des territoires de SCoT.

## - **FEDERER**

Des départements plus réceptifs que d'autres dans la réponse au questionnaire. Comment fédérer l'ensemble des SCoT ? Comment les SCoT peuvent-ils être moteurs de l'implication de l'ensemble des SCoT ?





# Le SCoT et vous...

# La place du SCoT dans vos missions

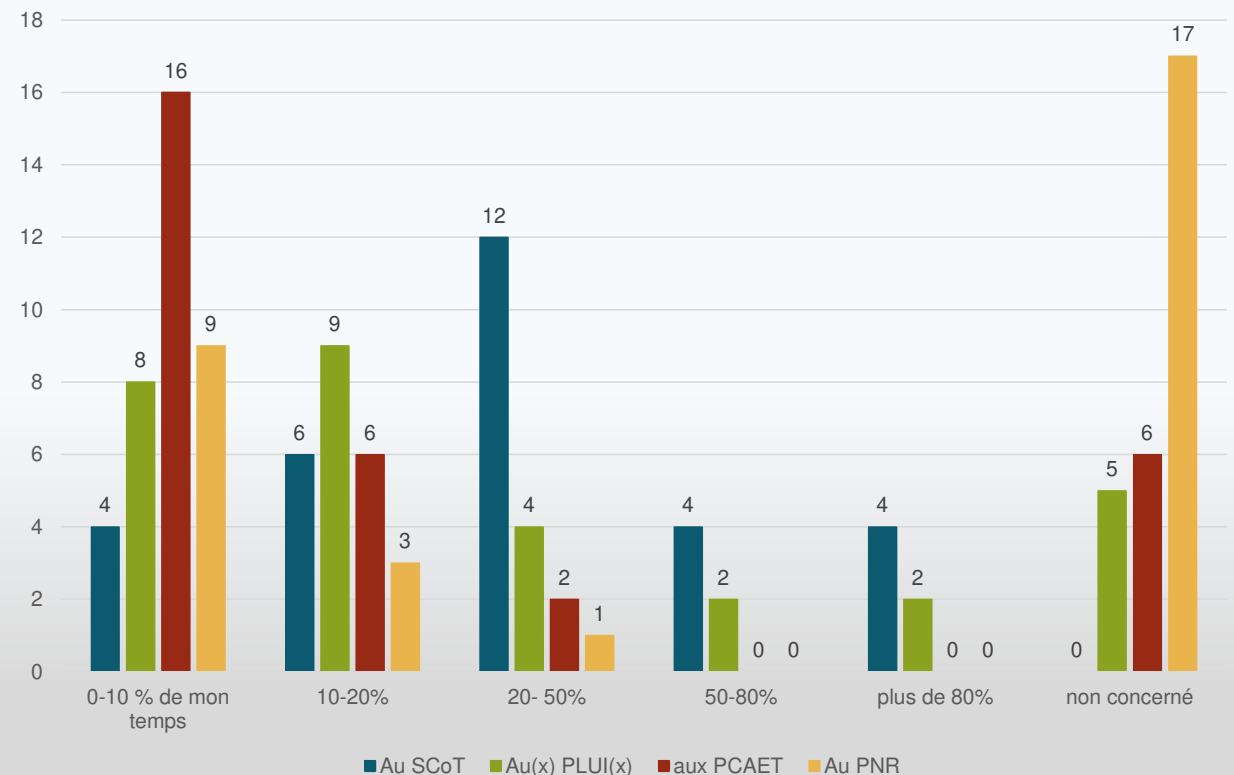
## Un constat :

Rares sont les agents ayant spécifiquement en charge des SCoT.

## Cumul d'activités et de thématiques :

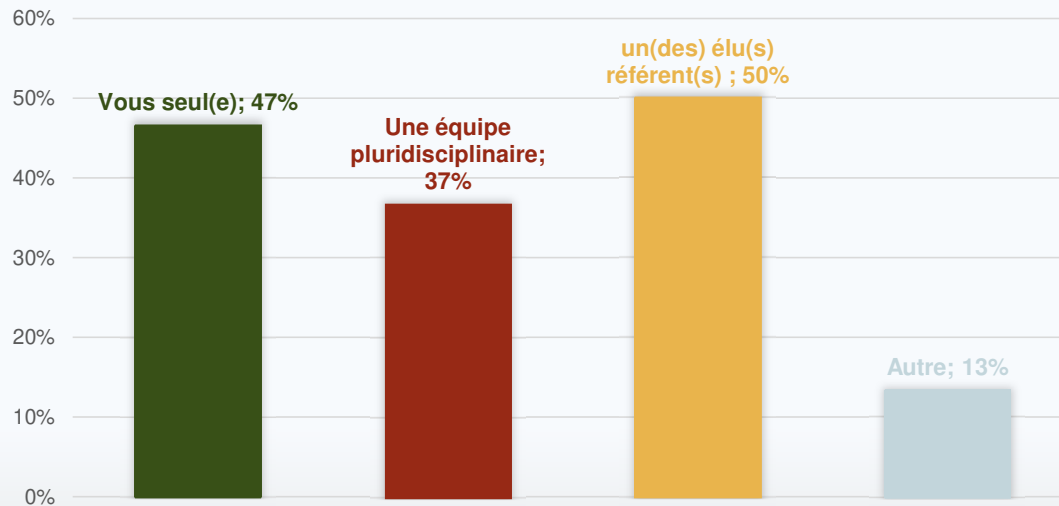
Des agents majoritairement en charge de différents sujets en lien avec l'urbanisme : SCoT, PLUi, PDU... mais aussi politique de l'habitat (PLH), projets d'aménagements, management d'équipes, gestion administrative et financière, instruction du droit des sols, conseils en urbanisme auprès des communes...

Votre temps de travail et la planification

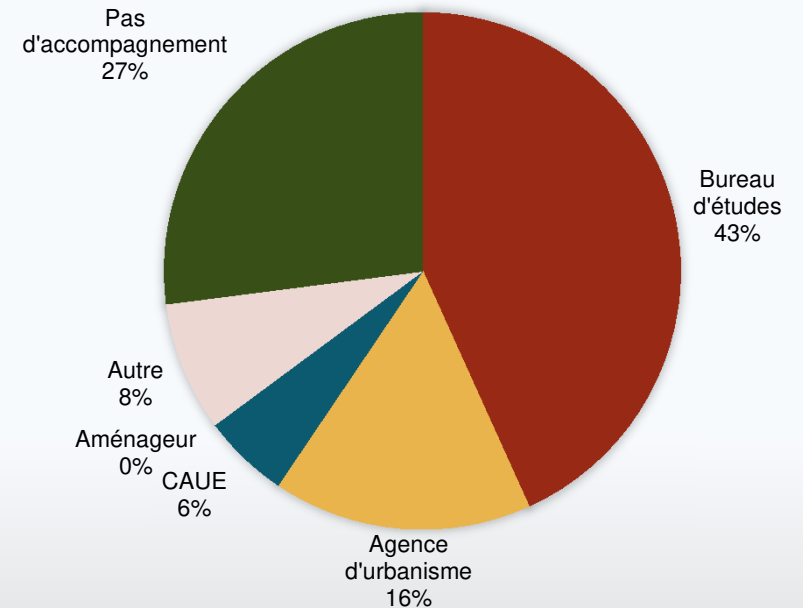


# L'ingénierie du SCoT

PARTICIPATION À L'ÉLABORATION ET À LA MISE EN OEUVRE DU SCOT



ACCOMPAGNEMENT TECHNIQUE DES SCOT



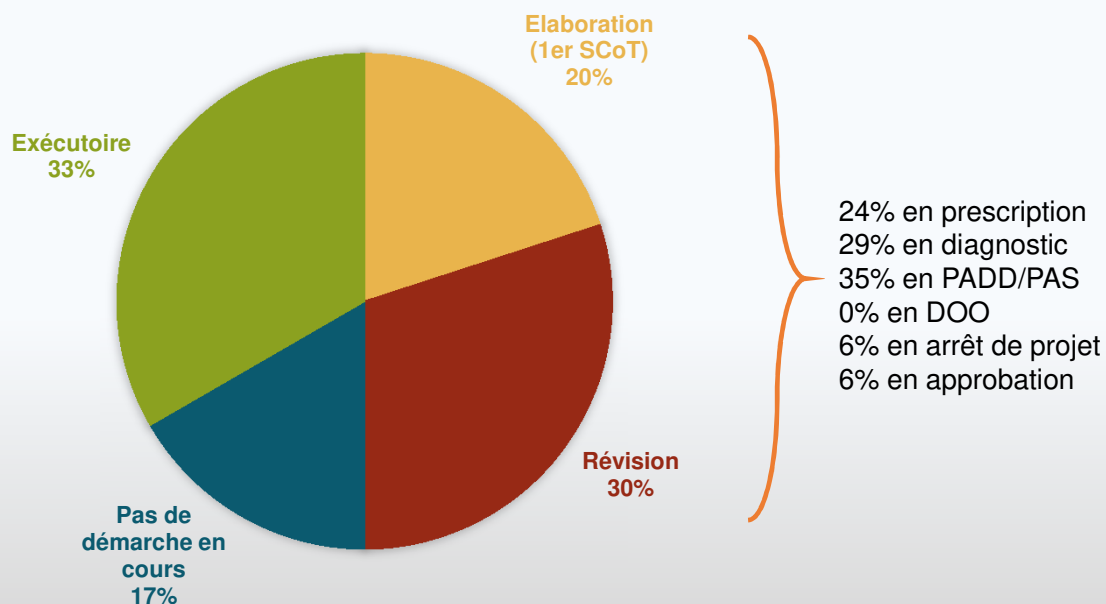
Le croisement des données permet de distinguer 4 types de situation :

- 1 agent en charge du SCoT sans accompagnement : 21%
- 1 agent en charge du SCoT avec accompagnement (bureau d'études ou agence d'urbanisme ou CAUE ) : 36%
- 1 équipe pluridisciplinaire (2 à 4 personnes) sans accompagnement : 21 %
- 1 équipe pluridisciplinaire (2 à 4 personnes) avec accompagnement : 21%

En moyenne 1 SCoT sur 2 a un élu référent.

# Profil des SCoT

## Etat d'avancement des SCoT :



## Nature des SCoT :

SCoT nouvelle génération : 53%

## SCoT et PCAET :

Présence d'un PCAET sur le territoire : 73%

Perspective d'un SCoT valant PCAET : 33%

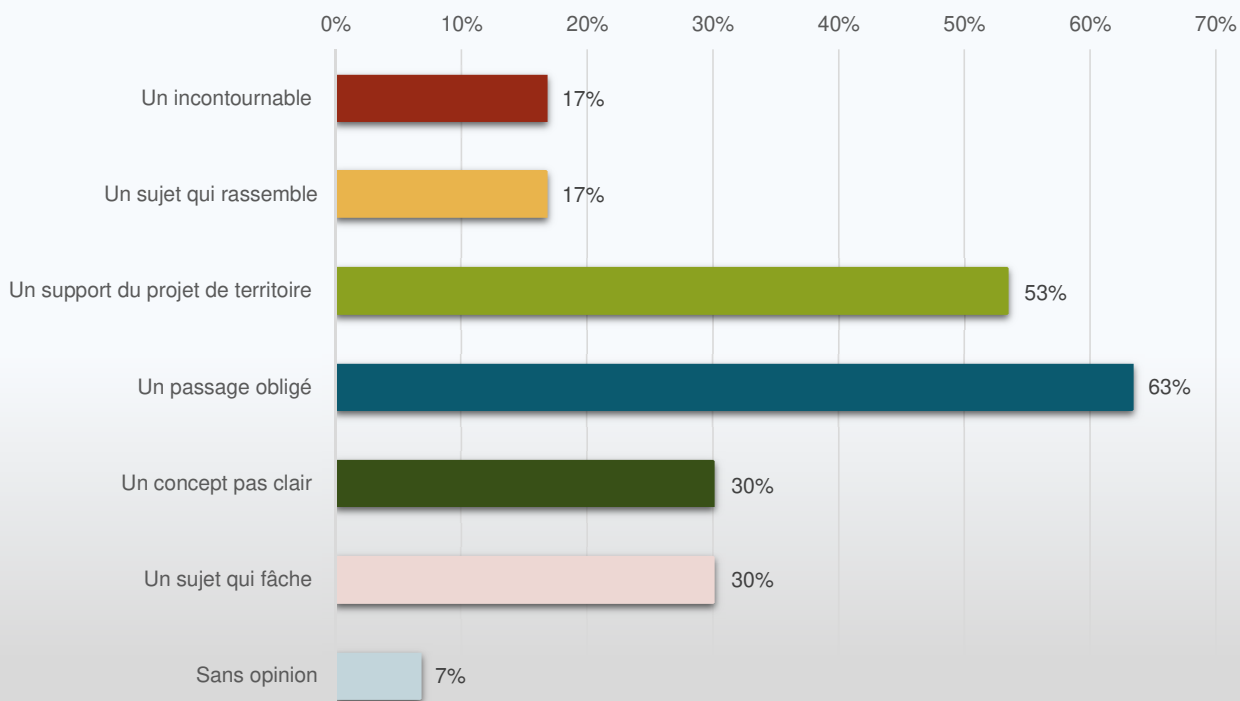
## SCoT et relations interterritoires :

Relation(s) avec d'autres territoires : 43%

Démarche d'InterSCoT : 10%

# Votre territoire et la planification

## Votre ressenti vis-à-vis de la planification sur votre territoire



### Une obligation et une vision...

Si la planification reste vue majoritairement comme un passage obligé, plus de la moitié des SCoT la voit comme un support du projet de territoire.

... qui reste compliquée et source de tension pour 1/3 des sondés. Seul 17% voit la planification comme un sujet qui rassemble.



# Les principales difficultés



# Les principales difficultés

## Difficultés majeures ou insurmontables

Des **références difficiles à dépasser**

Favoriser un **développement économique** du territoire compatible avec la préservation foncière et la préservation de l'environnement

Favoriser un **développement de l'habitat** compatible avec les besoins de la population et la préservation foncière et la préservation de l'environnement

Le **renouvellement urbain** : le surcoût de reconstruire "la ville sur la ville"

Mise en œuvre du **Zéro artificialisation net (ZAN)**

La **territorialisation de l'objectif foncier**



## Difficultés mineures ou inexistantes

Pas de **contrainte réglementaire précise et chiffrée** dans le code de l'urbanisme pour répondre aux ambitions de la transition écologique

Prendre en compte dans les documents de planification, les **attentes sociétales** en évolution permanente

Le **manque de formation ou d'information** vous concernant, de vos collaborateurs, de vos élus

Articuler **les différentes démarches** de mon territoire (exemple : PCAET, plan de paysage, charte du PNR, SAGE...)

La **connaissance et la compréhension du SRADDET** et son impact sur le SCoT

Le **manque d'échanges** avec l'Etat, la Région

## Un positionnement contrasté selon les territoires

Le manque d'ingénierie, le manque de temps

Difficulté de portage "politique"

Difficulté d'implication citoyenne

Le manque de compréhension des définitions relatives au foncier

L'obtention de données (chiffrées, cartographiques)

La mise en place d'une relation avec les territoires de SCoT limitrophes / InterSCoT

Appropriation et mise en œuvre du concept Eviter Réduire compenser (ERc)

# Enseignements vis-à-vis de l'animation régionale des SCoT

## - DIVERSITÉ

- en termes d'ingénierie : des ressources inégales selon les territoires ;
  - de profil : des SCoT à des états d'avancement différents qui laisse supposer des attentes différentes (élaboration ou mise en œuvre).
- ↳ Développer des actions adaptées aux différents types de SCoT. Associer les partenaires des SCoT (bureau d'études, Agence d'urbanisme, CAUE...) dans les travaux.



## - FAVORISER / DEVELOPPER L'INTER TERRITORIALITÉ

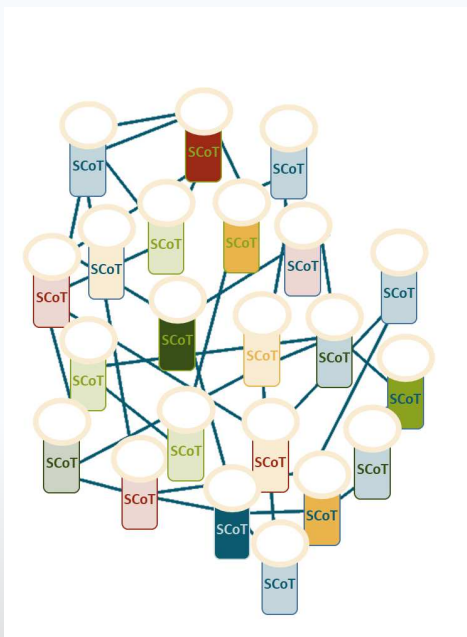
Les relations InterSCoT occupe une place minoritaire. Or certaines thématiques (par exemple la biodiversité, CAE, les transports...) demandent davantage de réflexions interterritoriales pour une meilleure cohérence à l'échelle régionale.

## - DES THÉMATIQUES À TRAITER EN PRIORITÉ

Les difficultés identifiées permettent de dégager des premières pistes de travail (foncier, logement, développement économique...).

## - DE NOUVEAUX MODES DE FAIRE À TROUVER

Faire évoluer les mentalités, changer les références, réfléchir à de nouveaux modes d'aménager pour concilier attentes sociétales et défis actuels (ZAN, Changement climatique...).



# Le SRADDET et vous...

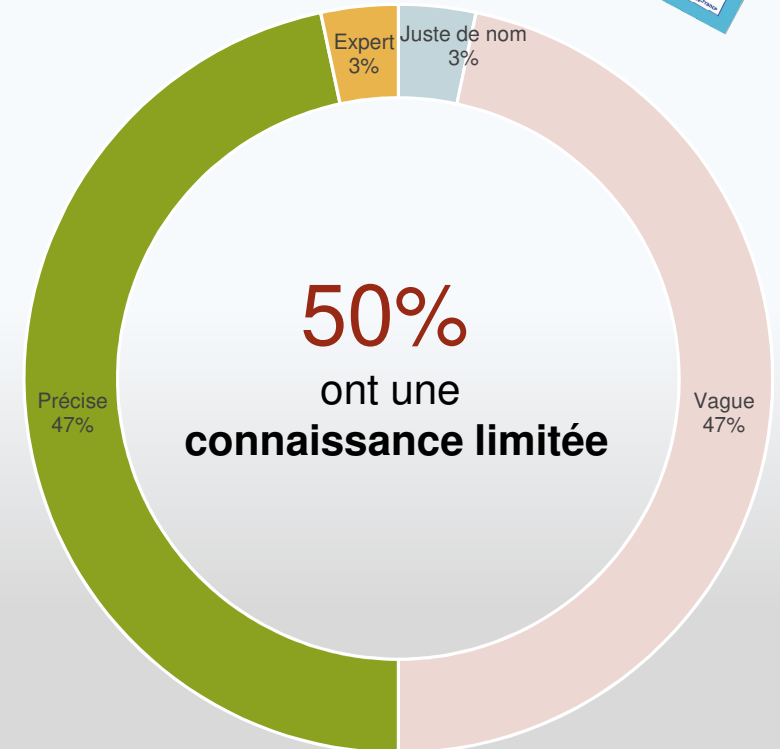
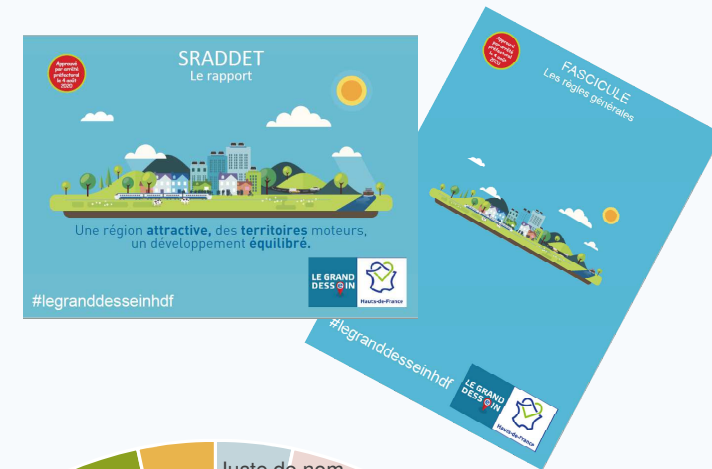
# Votre connaissance du SRADDET

100%

des personnes en charge des SCoT  
connaissent le SRADDET

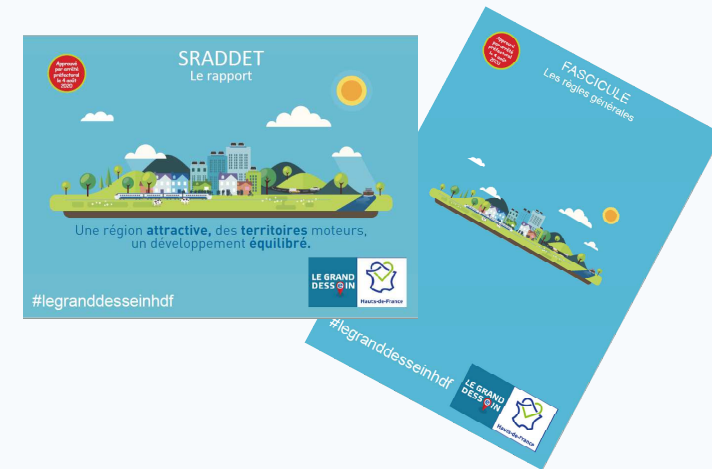
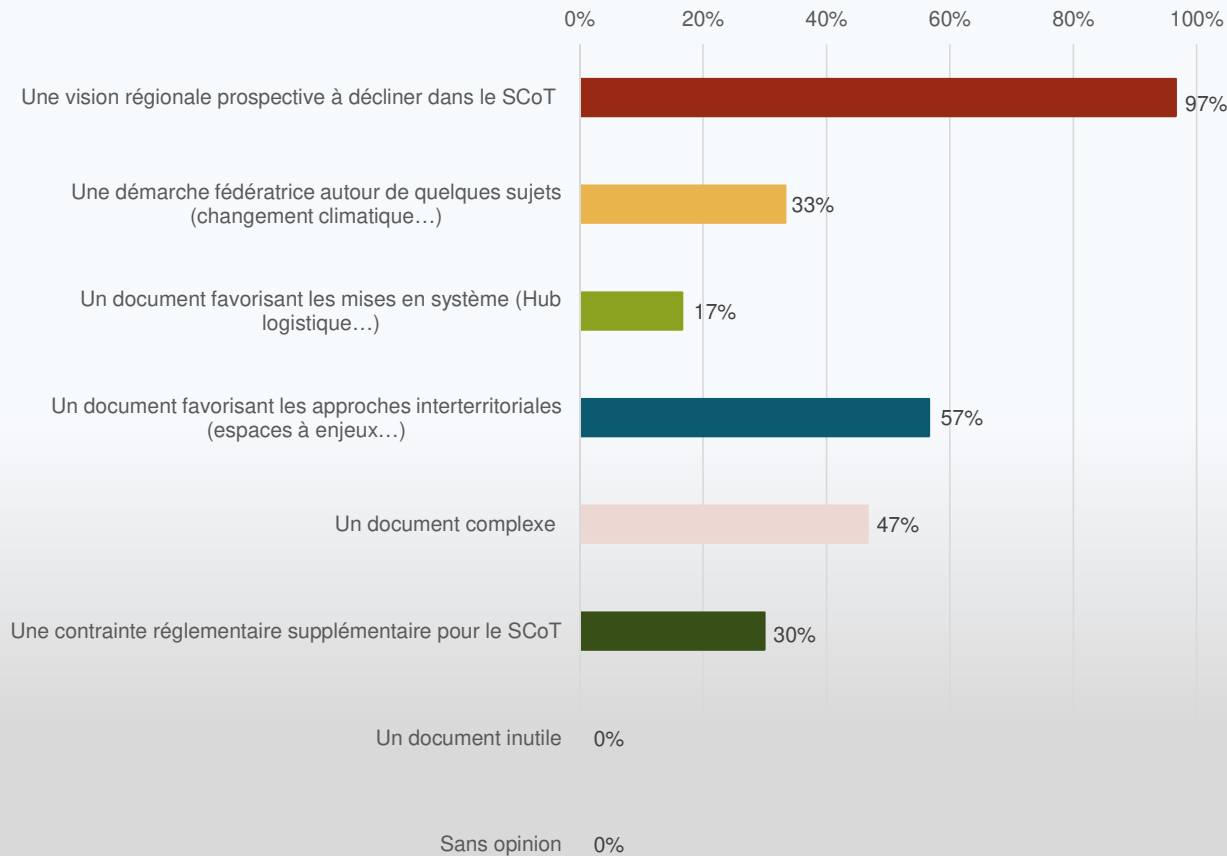
**Toutefois**

Son niveau de connaissance reste  
à améliorer



# Votre perception du SRADDET

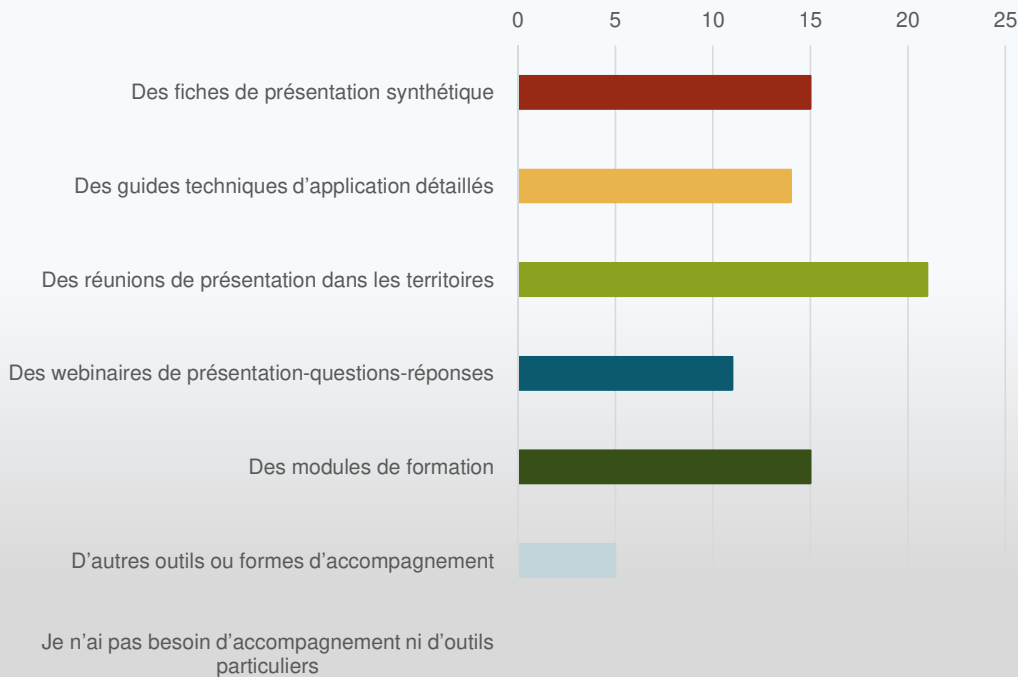
Perception par les territoires de SCoT du SRADDET



Si le SRADDET est majoritairement reconnu comme une vision régionale prospective à décliner dans les SCoT, sa complexité est mise en avant. Il est par ailleurs, vu comme une contrainte réglementaire supplémentaire par 1/3 des territoires répondants. Ses vocations de documents fédérateurs, de favoriser les mises en systèmes et les approches interterritoriales restent à valoriser auprès des SCoT.

# Vos attentes en termes d'accompagnement dans sa mise en œuvre

Attentes des territoires de SCoT par rapport à la mise en œuvre du SRADDET (accompagnement / outils)



Ordre de priorité

Une présentation dans les territoires plébiscitée  
Des outils de vulgarisation : fiches de synthèse, guides techniques  
Formation  
Webinaires

## Différentes thématiques mises en avant :

- Modalités de déclinaison du SRADDET dans les SCoT et les PLUI
- Consommation foncière, territorialisation de l'objectif foncier, ZAN, renouvellement urbain, typologies de logements et attentes en matière de transition écologique.
- Renaturation de friches, réemploi des matériaux dans la construction / Matériaux locaux / Stratégie bas carbone dans la construction à l'échelle régionale.
- Développement économique, transport, tourisme.

# Enseignements vis-à-vis de l'animation régionale des SCoT

## - CONNAISSANCE

Importance pour la Région d'améliorer la connaissance du SRADDET. Si sa perception par les territoires est plutôt bonne, il convient qu'ils s'en emparent davantage.

## - COMMUNICATION

Des outils ont été mis en place par la Région : collection de 20 fiches thématiques, fiche outils sur la cartographie et la donnée, SRADDET en questions. Importance de mieux les valoriser auprès des territoires.

## - PROMOUVOIR

Profiter de l'animation régionale et de rencontres thématiques pour promouvoir le SRADDET.

## - ACCOMPAGNER

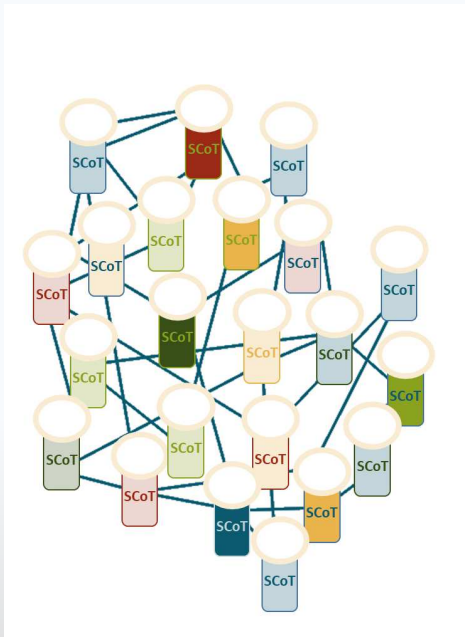
Rencontrer les territoires pour présenter le SRADDET et les accompagner dans sa prise en compte dans le SCoT.

## - VALORISER ET PRODUIRE

Dégager des ateliers, rencontres, partages d'expériences, des méthodologies pour mettre en œuvre le SRADDET et les synthétiser dans des guides techniques thématiques.



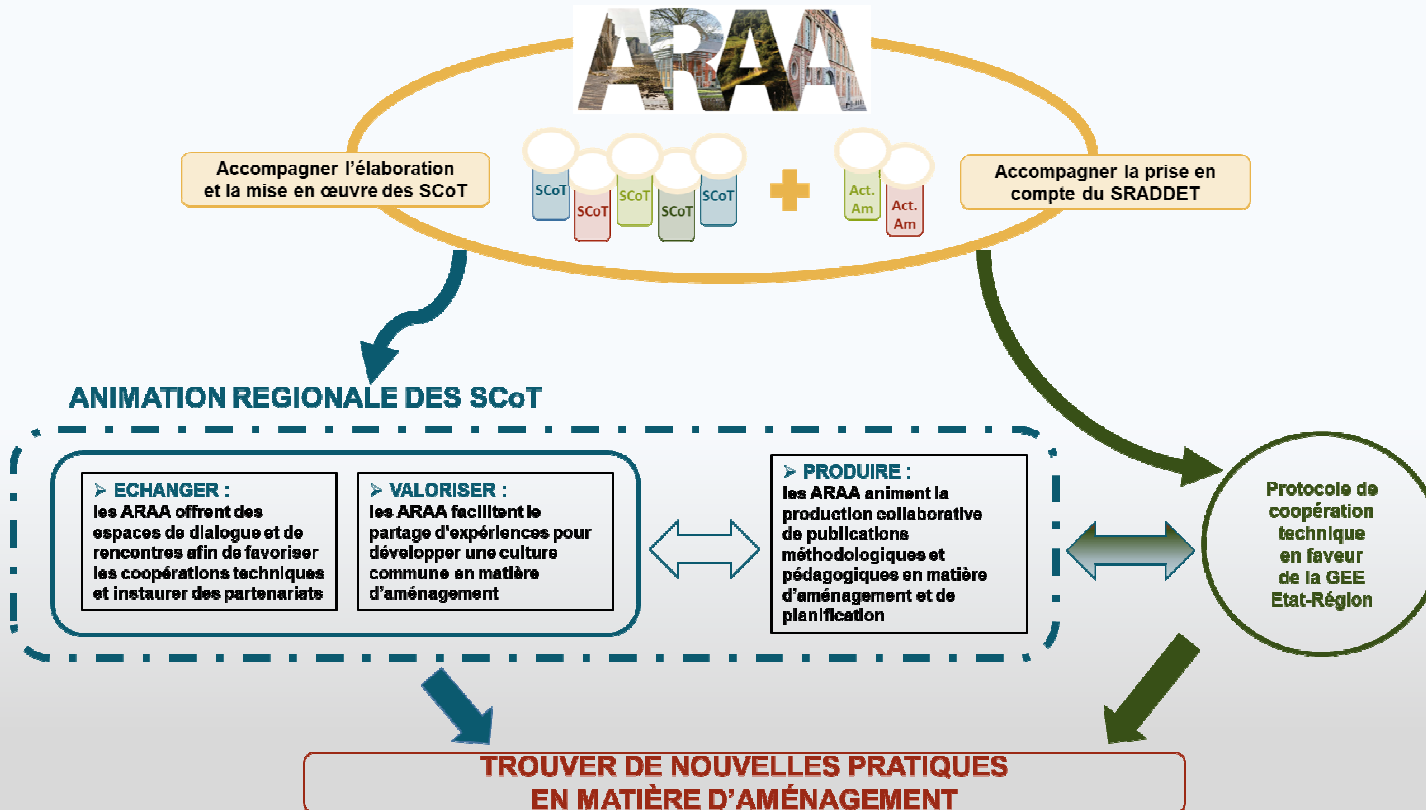




# Les réseaux et vous...

# Les Ateliers Régionaux des Acteurs de l'aménagement

Pour mémoire :



80%

des sondés connaissent les ARAA

# La Fédération nationale des SCoT

Pour mémoire :



Une veille parlementaire et une expertise juridique

Une feuille de route nationale

Un réseau d'acteurs, des partages d'expériences au niveau national

Un centre de ressource (études, notes thématiques, référentiels)

Les Rencontres Nationales des SCoT  
Des séminaires et formations

## 100%

des sondés connaissent la Fédération Nationale des SCoT

Dont **82,8%** en sont **membres**

### Les intérêts mis en avant par les sondés :

- Veille juridique et échanges d'expériences, information des évolutions législatives ;
- Lieu d'échanges entre SCoT;
- Formation et informations;
- Apport technique dans le cadre de questionnement, aide quotidienne, appui technique ;
- Une prise de hauteur sur les enjeux : actualité, échanges entre territoires au niveau national,...

# Géo2France

Pour mémoire :



- **Catalogage des données**
- Serveurs informatiques pour le stockage, le traitement et la diffusion des données.
- **Visualisation** simple et rapide de plusieurs données croisées sur une carte.
- **GéoContrib** pour créer et alimenter de façon participative une base de données commune.
- Des **espaces collaboratifs** autonomes : les groupes projets
- **Gestion des droits d'accès** sécurisée, précise et cohérente pour l'ensemble des services et des données.

56,7%

des sondés connaissent Géo2France

Dont 33,3% en sont **membres**

40% des membres font partie

d'**un groupe-projet**

# Forums professionnels de discussions et d'entraides

40%

des sondés ont abonnées à des forums professionnels de discussion ou d'entraides



## Principales sources

- Internet (géo2france, cartotheque, CEREMA, ADEME, sites institutionnels, ANCT, Sites des intercommunalités, S-PASS (portail des CAUE), Forum de la FNAU..., CERDD, géoportail, Portail d'artificialisation, OBSERVEAU, Légifrance, Agence Hauts de France 2040, ENRx, fédération des PNR, dixit.net...)
- Fédération nationale des SCoT, Agences d'urbanisme...
- Presse et revue spécialisées : gazette des communes, Le Moniteur...
- DREAL / DDTM
- Club PLUI
- Webinaires

## Des usages différents

- Veille technique (newsletters, site internet, presse...),
- Lieux d'échanges (webinaires, forums...)

# Enseignements vis-à-vis de l'animation régionale des SCoT

## - COMPLÉMENTARITÉ :

Veiller à développer une animation qui apporte une complémentarité de l'offre proposée par la Fédération nationale des SCoT : conforter le partenariat engagé avec la Fédération pour bien définir le champs de l'intervention et ne pas faire doublon.

## - PROMOTION :

Mieux communiquer sur les outils régionaux pour une meilleure appropriation des services et outils à disposition des territoires (ARAA, Géo2France, publications...).

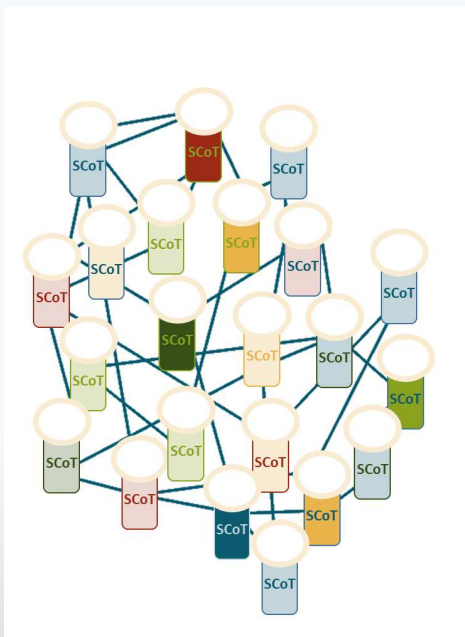
## - VALORISATION :

Les sources d'informations sont nombreuses et diversifiées. Voir comment valoriser les informations et les publications des différents partenaires et acteurs locaux, mieux partager l'information.

## - PLUS-VALUE :

Importance de tenir compte de l'existant pour calibrer les contenus des journées – apporter une véritable plus-value aux territoires et aller au-delà de simples informations.



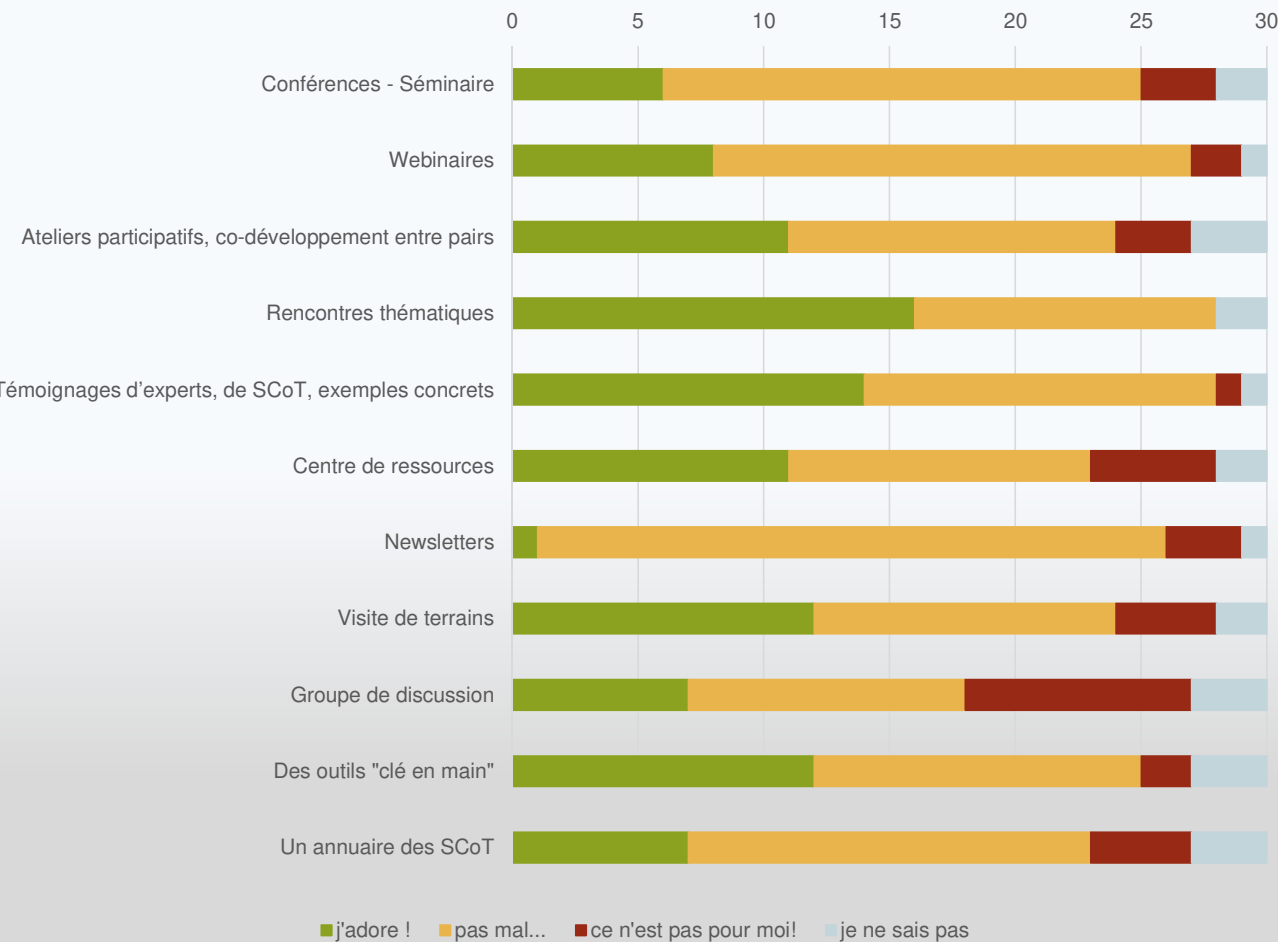


# Les ARAA et l'animation régionale des SCoT

# Les attentes en termes d'outils



Votre vision des outils à mettre en place



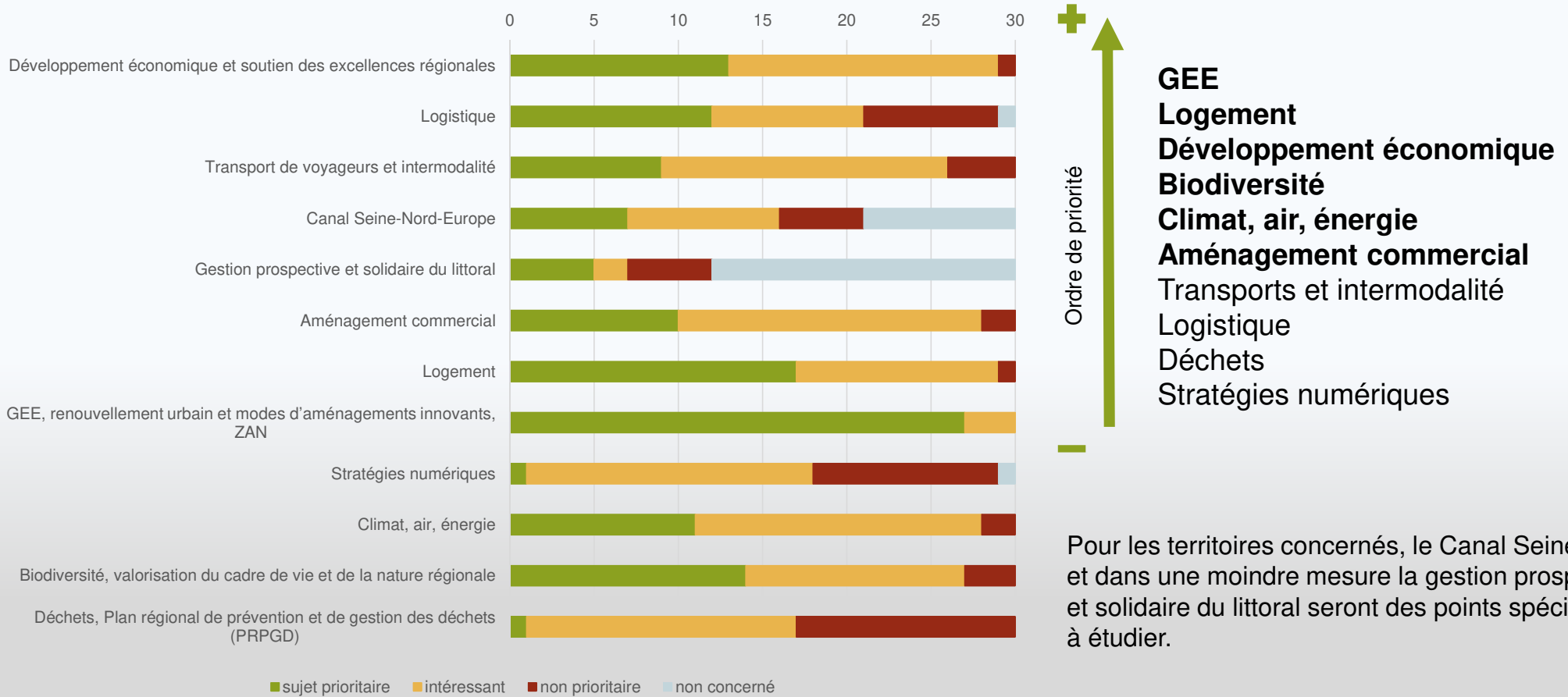
Aucun outil ne se démarque spécifiquement par rapport à un autre.

Par contre, un intérêt apparaît sur le **partage d'expériences et la rencontre** (ateliers thématiques, témoignages d'experts, de SCoT, visite des terrains) et le **développement d'outils** (outils « clé en main » et ateliers participatifs).



# Vos priorités en termes de thématiques du SRADDET

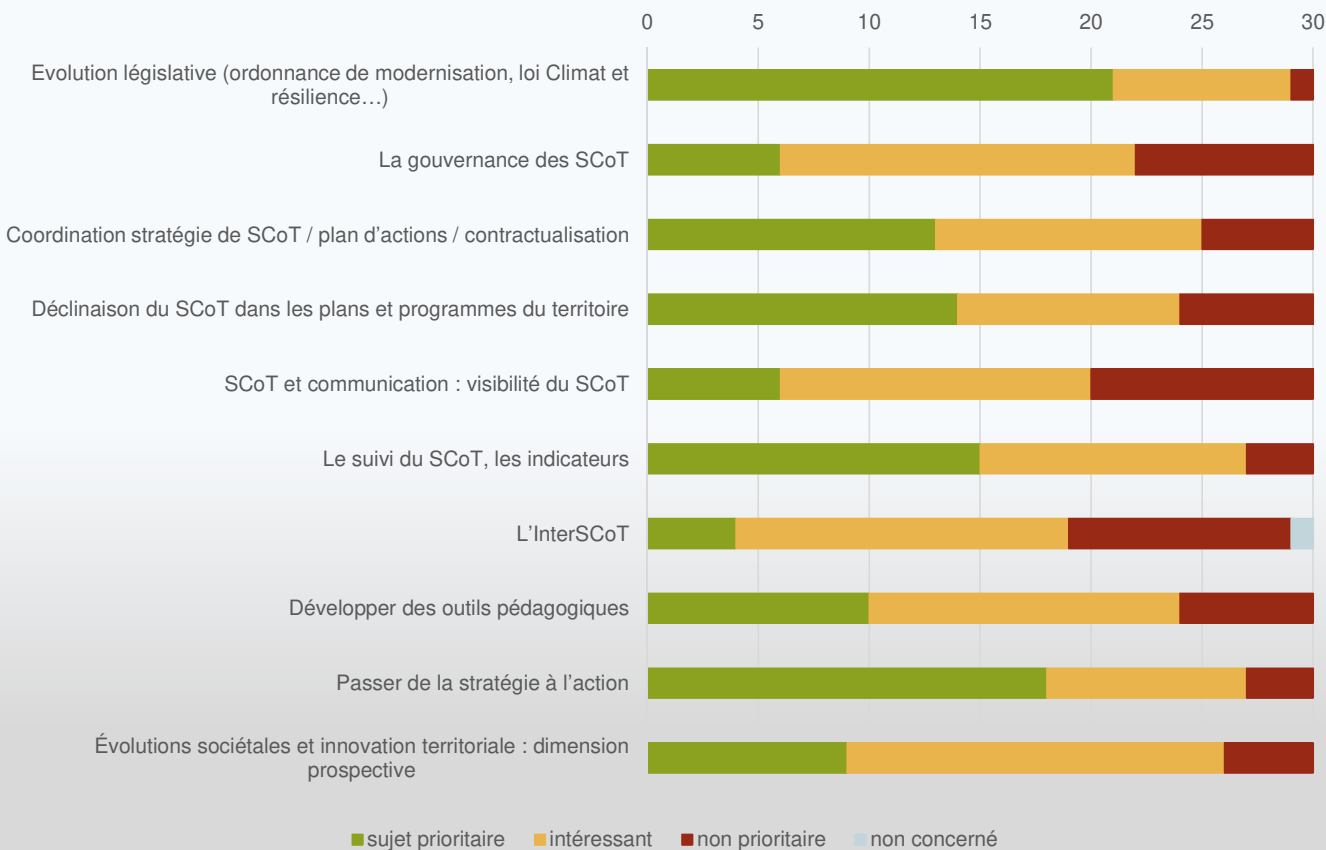
Vision des thématiques SRADDET à traiter dans l'animation régionale



Pour les territoires concernés, le Canal Seine Nord et dans une moindre mesure la gestion prospective et solidaire du littoral seront des points spécifiques à étudier.

# Vos priorités en termes de sujets d'actualités ou de mise en œuvre

Vision des sujets d'actualités ou de mise en oeuvre prioritaires

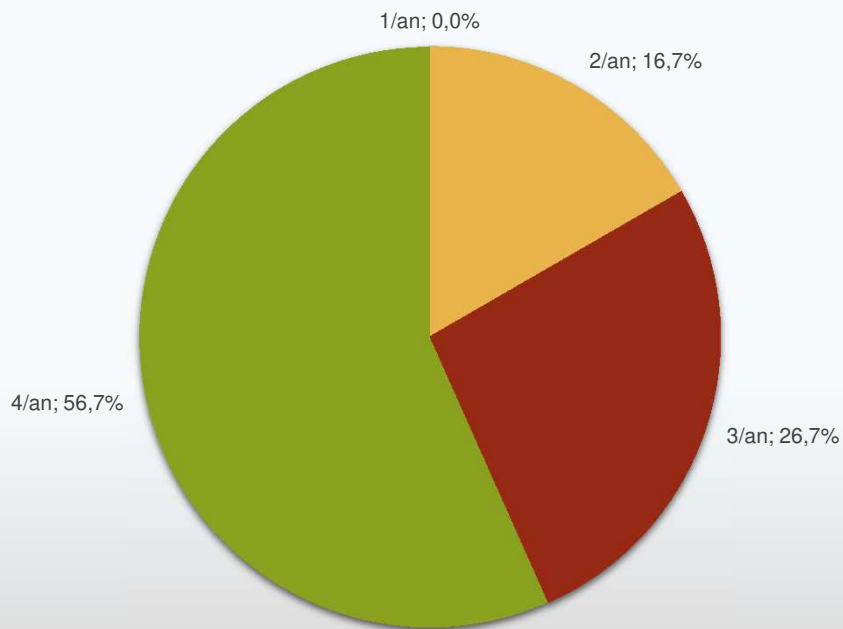


- Evolutions législatives**
- Passer de la stratégie à l'action**
- Le suivi et les indicateurs**
- Déclinaison du SCoT dans les plans et programmes du territoire
- Coordination stratégie de SCoT / plan d'actions / contractualisation
- Développer des outils pédagogiques
- La gouvernance des SCoT
- SCoT et communication
- L'InterSCoT

# Vos souhaits en termes de participation, d'implication



Nombre de manifestations par an



Une répartition équilibrée entre présentiel et distanciel

**83,4%** favorables à **3 voire 4 actions par an**

**43,3%** prêts à accueillir une manifestation sur leur territoire

**36,7%** prêts à participer à l'animation d'une rencontre

**63,3%** favorables à **4 newsletters par an**

# Enseignements vis-à-vis de l'animation régionale des SCoT

## - **PRIORISER :**

Les potentiels de travail sont nombreux en vue de l'animation régionale. Certaines thématiques semblent prioritaires (difficultés exprimées et retours sur les thématiques) :

- Thématiques SRADDET : GEE + ZAN et renouvellement urbain, logement, développement économique, biodiversité, CAE et aménagement commercial ;
- Volet actualités et mise en œuvre : évolutions législatives, passage de la stratégie à l'action, et le suivi et les indicateurs.

Voir comment décliner un plan d'action 2022-2023 sur ces thématiques.

## - **DEFINIR :**

Travailler ensemble pour définir les modes d'interventions les plus adaptés aux thématiques à traiter : cerner les attentes par un approfondissement des questionnements et trouver les réponses d'animation adaptées.

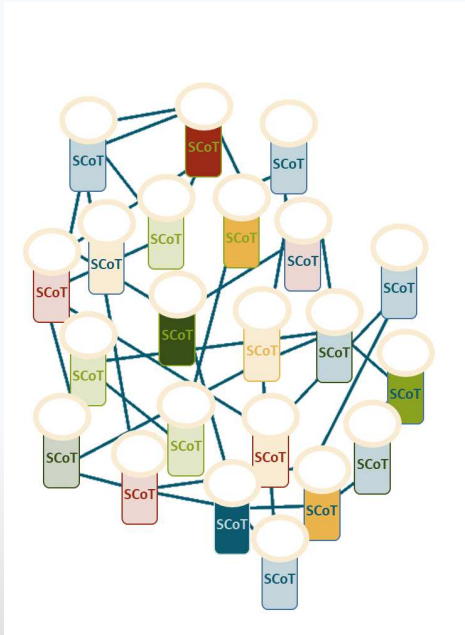
## - **DÉCENTRALISER et ASSOCIER :**

Le questionnaire conforte la volonté de la Région de mettre en place une animation allant à la rencontre et la découverte des territoires pour un meilleur partage d'expériences.

## - **ALTERNER :**

Les distances peuvent être un frein à la rencontre, à la participation. Allier présentiel et distanciel pour permettre la participation de tous.





# Le numérique et vous...

# La place du numérique

## Les outils phares du quotidien

Ordinateur 100 % - Smartphone 79,3%



## Des outils bien maîtrisés

**66,6%** « très à l'aise » voir « au top » vis-à-vis du numérique

A nuancer toutefois sur l'utilisation de logiciel d'animation type Klaxoon qui reste peu connu (33,3%)

## Une place des réseaux sociaux encore faible dans le volet professionnel

**57%** des sondés **ne les utilisent pas à titre professionnel** (contre 23% à titre personnel)

Réseaux majoritaires à titre professionnel : Facebook (20%) et LinkedIn (27%)

# Enseignements vis-à-vis de l'animation régionale des SCoT

- **UN CHAMP DES POSSIBLES ELARGI :**

La maîtrise des outils numériques permet d'envisager facilement la tenue d'événements en distanciel favorisant ainsi une participation plus aisée pour certains car limitant les déplacements.

- **SENSIBILISER :**

Le recours à des outils numériques d'animation nécessitera une sensibilisation, une prise en compte de temps d'appropriation préalable (envisager des tutoriels le cas échéant).



# Merci à tous !

RDV en avril pour bâtir le plan d'actions







**Retrouvez toutes les informations sur les ARAA :**

<https://2040.hautsdefrance.fr/araa/>

**Vos contacts :**

**Pilotage des ARAA**  
**Dominica WECXSTEEN**

Tél. +33374271551

[dominica.wecxsteen@hautsdefrance.fr](mailto:dominica.wecxsteen@hautsdefrance.fr)

**Animation régionale des SCoT**  
**Aurore HÈDE**

Tél. +33374271568

[aurore.hede@hautsdefrance.fr](mailto:aurore.hede@hautsdefrance.fr)