

# Un espace agricole majeur :

## ② vers de nouveaux modes de production

L'agriculture régionale doit en permanence se transformer et s'adapter pour répondre aux nouveaux enjeux sociétaux : transitions climatique et environnementale, ressources en eau et biodiversité, évolutions des attentes des consommateurs (produits bio, circuits courts, ...).



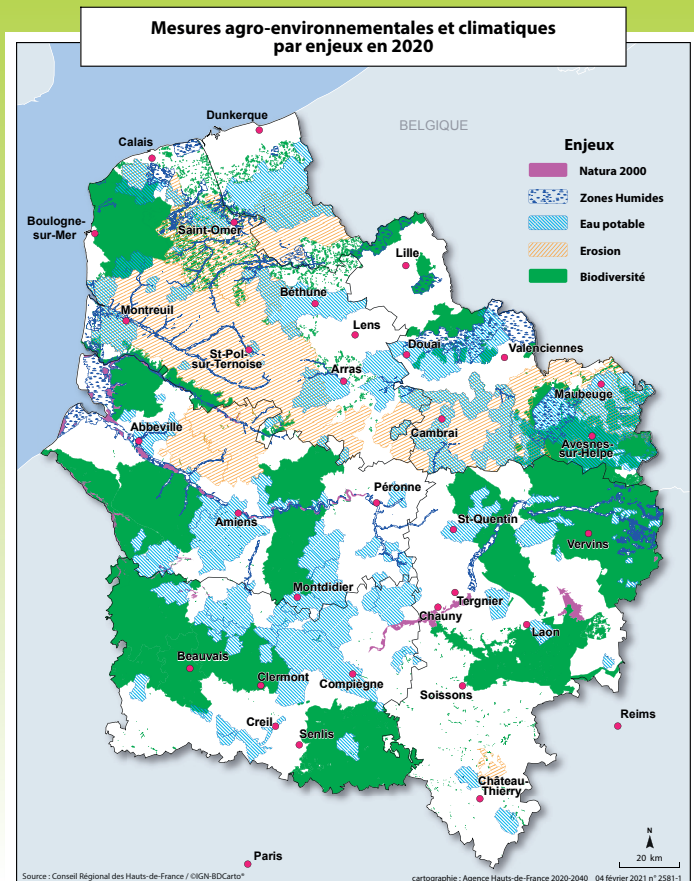
Expérimentation d'agroforesterie, Ramecourt (Pas-de-Calais) 1



Maraichage bio et vente directe, Wavrin (Nord) 2



Ferme urbaine du Trichon, Roubaix (Nord) 3



Les mesures agro-environnementales et climatiques (MAEC) et les aides pour l'agriculture biologique permettent d'accompagner les agriculteurs dans le développement ou le maintien de pratiques comme l'agro-écologie, le pâturage, l'agriculture biologique ou l'agroforesterie.

### Chiffres clés

- 68 %** du territoire régional consacré à l'agriculture
- 8 %** de la surface agricole française (2,1 millions d'hectares en région)
- 1,8 %** de la surface agricole cultivée en agriculture biologique en 2018 (France : 6,5%) soit 33 000 ha
- 206 000** actifs dans l'agriculture et l'agroalimentaire, soit 10% des actifs régionaux
- 3<sup>e</sup>** région exportatrice de produits agricoles et alimentaires
- 16 %** des exploitations vendent en circuits courts
- 13 %** de la surface régionale en forêts (431 000 ha)

### Un exemple de maraichage bio : la ferme des Bonnevals, Craonne (Aisne)

« Nous souhaitons être des acteurs d'une agriculture respectueuse de son environnement, moderne et bio ! Nous pensons que le maintien d'une agriculture à échelle humaine permet de créer de l'emploi dans les petits villages et de maintenir un tissu social. Nous cultivons des légumes de saison, en plein champ et sous serre pour avoir une gamme la plus large possible tout au long de l'année. Nous vendons l'intégralité de nos légumes en vente directe à la ferme, en AMAP (association pour le maintien d'une agriculture paysanne) ou sur les marchés et à des restaurateurs. Nous travaillons au rythme des saisons avec la nature, mais aussi tout ce qui fait sa beauté. »

Marliène Stichel, étudiante à AgroParistech et chargée de communication pour le projet Grignon 2000

« Le domaine de Grignon veut devenir un phare de la transition de l'agriculture et de l'alimentation », France-Culture, 31 janvier 2021

Localisation photos

