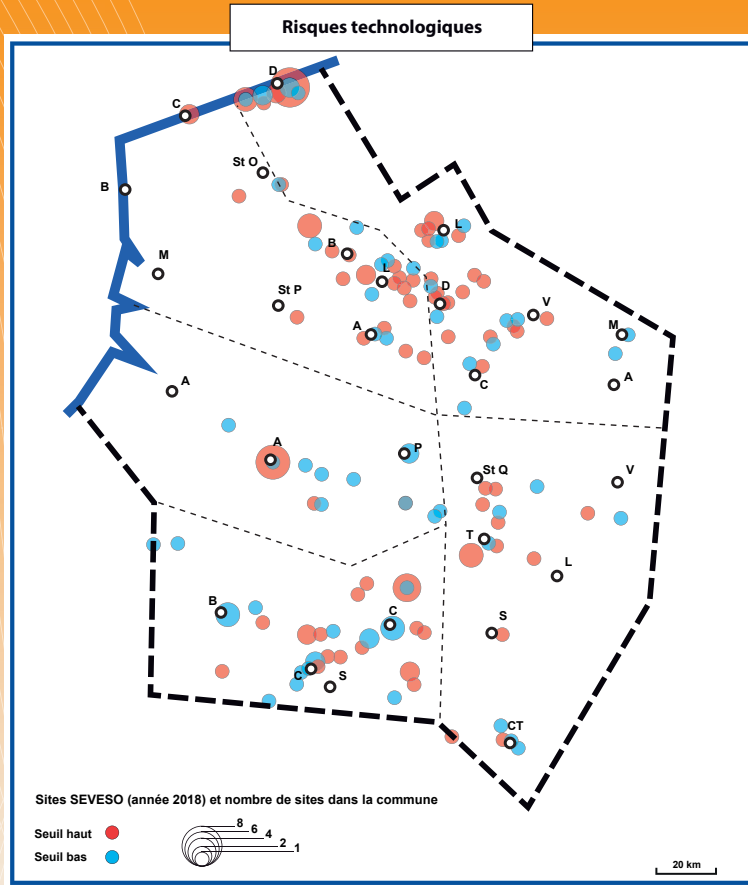


Gérer les risques industriels et technologiques



Réalisation : Région Hauts-de-France - Agence Hauts-de-France 2040 - SOP - SIGAC / Académie de Lille - Académie d'Amiens - Education Nationale / 04 décembre 2019 carte n° 302-30

Le risque technologique est le résultat de l'action de l'homme, notamment des activités économiques qu'il développe. Le risque technologique est lié aux activités et installations susceptibles d'avoir des conséquences sur les personnes, les biens et l'environnement.

Ce sont principalement les activités chimiques ou pétrochimiques, sidérurgiques mais aussi celles qui concernent la production ou le stockage de produits toxiques, notamment en lien avec le secteur agricole. La région Hauts-de-France est la 2e région en nombre de sites Seveso seuil haut.

Chiffres et dates clés

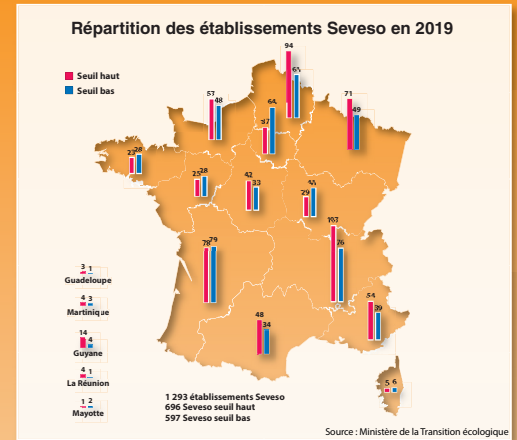
- 11 307** sites Seveso en Europe (2014)
- 1 293** sites Seveso en France, dont 696 seuil haut (2019)
- 155** sites Seveso en Hauts-de-France, dont 94 seuil haut (2019)
- 1976** : catastrophe de Seveso (Italie)
- 1982** : directive européenne sur la prévention des risques industriels majeurs
- 1986** : incendie de l'usine Sandoz à Bâle (Suisse) entraînant une grave pollution du Rhin
- 2001** : explosion de l'usine AZF de Toulouse
- 2019** : incendie de l'usine Lubrizol à Rouen

Directive Seveso : directive européenne destinée à protéger les populations en identifiant, classant les sites industriels et en prévenant les risques.

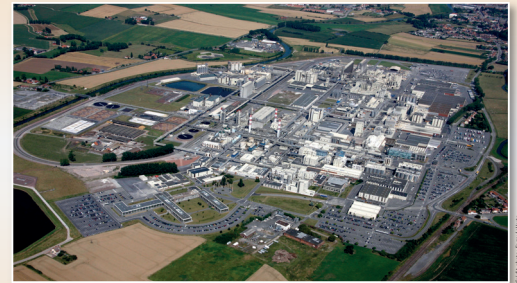
Gestion des risques : action des habitants, des salariés et des dirigeants des usines, des élus, des pouvoirs publics pour limiter les risques potentiels et la vulnérabilité (blessés, morts, destructions, pollutions).

Risque technologique : menace sur les populations, les biens et l'environnement liée à la présence d'activités humaines.

Seveso : nom d'une commune du nord de l'Italie où a eu lieu une catastrophe sanitaire et écologique en 1976. Des enfants ont dû être hospitalisés après une fuite d'herbicide dans une usine chimique. Des milliers d'animaux d'élevage sont morts.



Alvalde Aluminium Dunkerque, Loon-Plage (Nord) 1



Usine d'agro-industrie Roquette, Lestrem (Pas-de-Calais) 2



Sucrerie Tereos, Bucy-le-Long (Aisne) 3

Localisation photos

